

令和8年度

学 校 要 覧



沖縄県立 具志川商業高等学校

所在地 〒904-2215 沖縄県うるま市みどり町 6-10-1

電話 (098) 972-3287・7140

FAX (098) 972-7579

H P <http://www.gushikawa-ch.open.ed.jp/>

校是「原点回帰」

本校は、宜野座高校、石川高校、前原高校に設置されていた商業科を統合し開校した。各校における「商業教育の思い」と「本校設置の思い」、さらには設置後「教育課題の克服に取り組んだ思い」など、常に初志と学校の変遷に思いを馳せ、本校発展の気概を継承してくために、校是「原点回帰」を制定する。

(制定日 令和6年10月15日)

校 訓

「自立」・・・自主独立の精神を培う。

「創造」・・・創造性豊かな人間性を培う。

「実践」・・・奉仕・礼節等を進んで実践する態度を培う。

(制定 平成6年)



校章について

真中上の円形は太陽をシンボライズしたもので、明るさ・たくましさ・希望の象徴である。太陽と具商のネームを囲むのは情熱的に咲きほこる真紅なデイゴの花のデザイン化である。

(作者：中村 和森・糸数 正男)

具志川商業高等学校校歌

翁 長 維 行 作詞
田 場 盛 徳 作曲

こ じょう の - み ど - り に わ - に は - え お お
ち と せ の - な が - れ お お - か わ - の し ん
ゆ た け き - さ と - に ひ は - わ た - る み よ

ぞ ら - は る - か も え る ゆ め て
りの - さ け - び の か れ て ん と ぎ し ん を
ほ く - せ せん - の

し う ん に の - ぞ み う ち か け て
つ り - ゃ ょ く た - だ し く きょ ち か も け た
り そ う の た み - ね は と お け ま れ ど

あ ら た な - ち え の ほ し め ざ し は
こ こ ろ ま の 一 一 ね を う ち ざ ら し た
た ゆ ま ず - 一 一 す め い ざ も に か

げ - む わ れ ら - に せ い しゅ ん の
ま な 一 あ れ 一 に せ い しゅ ん の
け 一 る し ょ う 一 こ 一 た く ま し の
く

ほ - こん り あ ふ れ る ま な び や の そ び
か - こん きり あ ふ れ る ま な び や の そ び
み - の り あ ふ れ る ま な び や の そ び

ゆ る い ら - か ぐ し か わ し ょ う ぎ ょ う
え よ は え あ - が れ ぐ し か わ し ょ う ぎ ょ う
に は え あ - が れ ぐ し か わ し ょ う ぎ ょ う

一 古城のみどり庭に映え
大空はるかもある夢
紫雲に希望うちかけて
新たな知恵の星めざし
励むわれらに青春の
誇りあふれる学舎の
そびゆるいらか具志川商業

二 千年の流れ大川の
真理の叫びかてとして
強く正しく今日もまた
こころの鐘を打ち鳴らし
玉なす汗に友情の
歓喜あふれる学舎を
たたえわれらが具志川商業

三 ゆたけき里に陽はわたる
見よ北線の連山を
理想の峰は遠けれど
たゆまず進めいざともにかける商魂たくましく
みのりあふれる学舎より
永久に栄あれ具志川商業

永久に栄あれ具志川商業

目 次

【一】 学校概要	
1 学校設立の趣旨	1
2 学校の名称・所在地	1
3 校地・校舎	1
4 教室配置図	2
【二】 学校沿革概要	
1 学校沿革	3
【三】 教育目標・方針	
1 教育目標・方針	4
2 学校経営方針	4
3 本年度の重点努力目標	4
4 商業科の基本方針	6
5 普通科各教科の目標及び方針	7
6 各部の目標及び方針	9
7 各学年の目標及び方針	12
【四】 職員組織	
1 職員数	13
2 教科別教諭数	13
3 職員一覧表	13
4 校務運営組織図	15
【五】 校務分掌	
1 ホームルーム正副担任及び在籍	16
2 校務分掌担当一覧	16
3 校務分掌	17
4 各教科世話係	21
5 各種委員会	22
6 部・同好会顧問一覧	23
【六】 教育課程	
1 令和6年度入学者教育課程表	24
2 令和7年度入学者教育課程表	25
3 令和8年度入学者教育課程表	26
4 令和8年度使用教科書一覧	27
【七】 生徒実態調査	
1 出身中学校別生徒数	29
【八】 防災組織と火元取締責任者	
1 防災組織と任務分担	30
2 令和8年度火気取締責任者一覧	32
【九】 年間計画	
1 年間行事計画表	33
2 学校保健計画	45
3 学校安全計画	46
【十】 具商デパート	
1 模擬株式会社 具商デパート（概要）	47
【十一】 校時表	48

【一】学 校 概 要

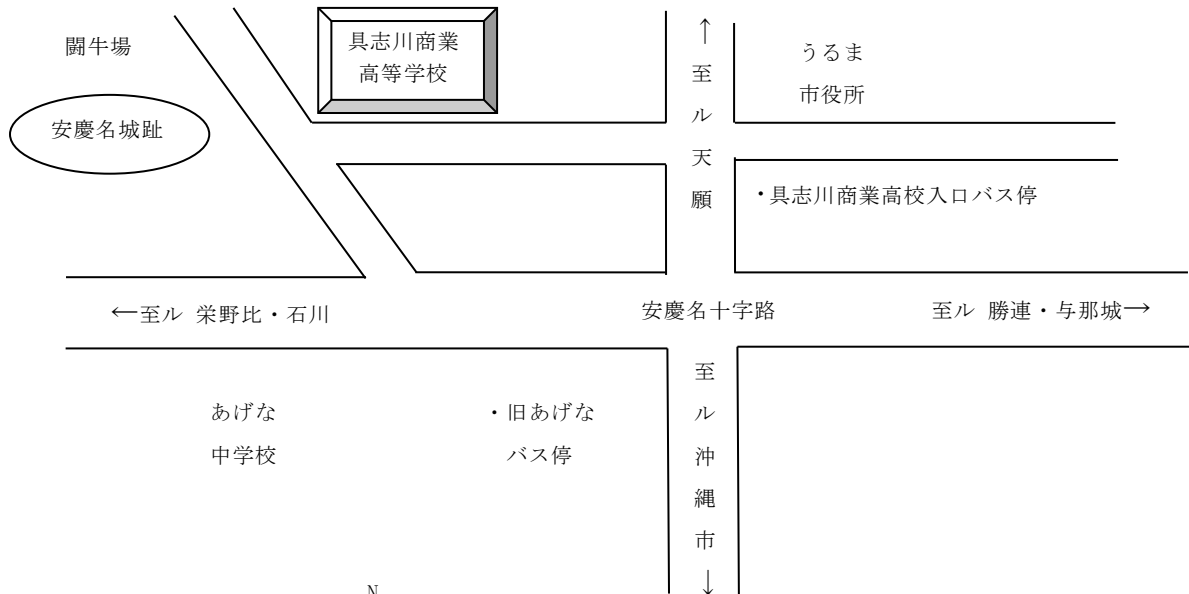
1 学校設立の趣旨

本校は沖縄県振興開発計画にもとづき、前原高校、石川高校、宜野座高校の3校の商業科を統合して、独立の商業高校として新設されたものです。

2 学校の名称・所在地

名 称：沖縄県立具志川商業高等学校

所在地：沖縄県うるま市みどり町6-10-1



3 校地・校舎

(校地敷地)

県有地 34,783.80 m²

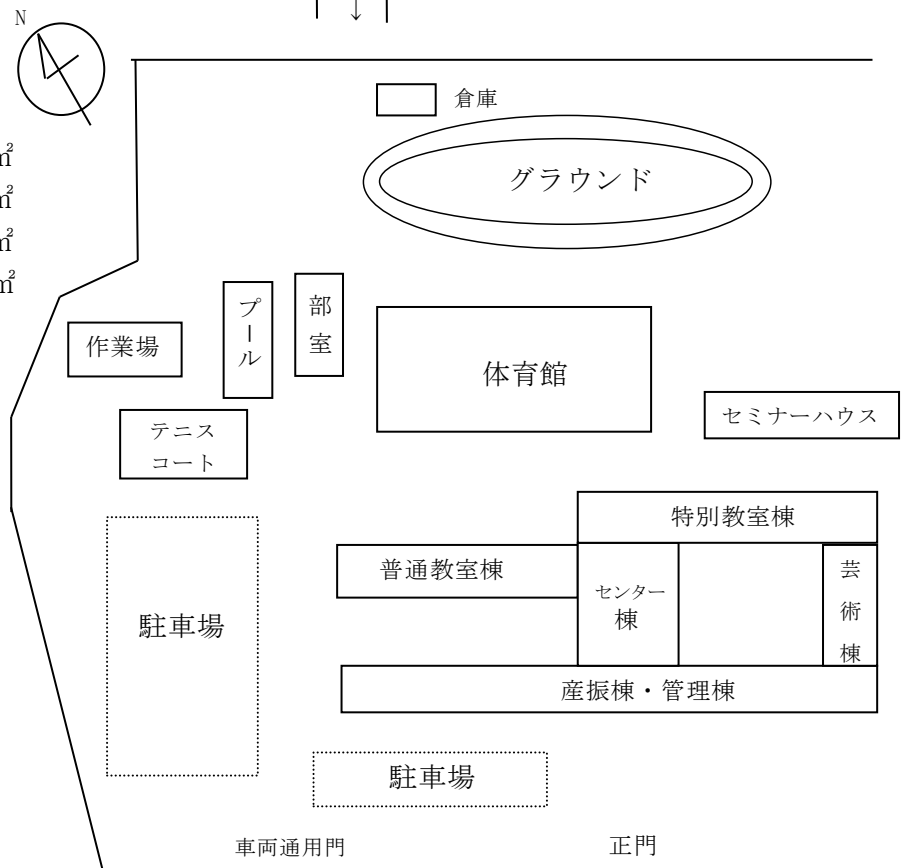
借用地 20,561.93 m²

合 計 55,345.73 m²

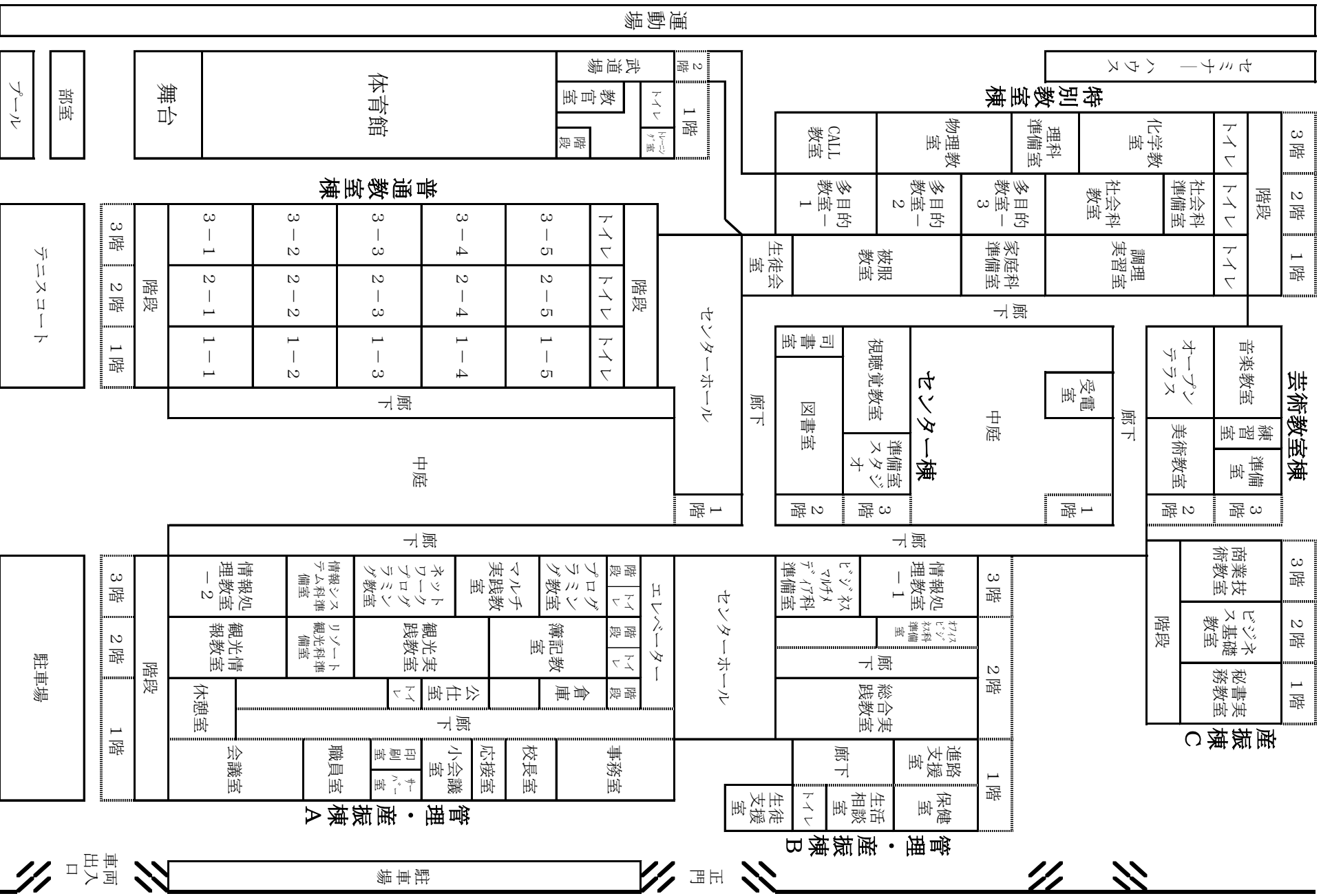
運動場面積 27,470.01 m²

(校舎等の配置)

右図



4 教室配置図



正門

車両出入口

【二】学校沿革概要

1 学校沿革

年	月	日	事 項
昭和51年	10	15	沖繩県立具志川商業高等学校設置決定、具志川市安慶名720番地 全日制課程 商業科24学級
	11	1	初代校長 和字慶朝隆就任
	12	23	昭和52年度入学者定員を県教育委員会で決定 全日制 商業科360人
昭和52年	4	9	開校式 第1回入学式挙行 360名（男 46名、女314名）
	5	9	P T A 結成総会 初代会長 大嶺自吉氏
昭和53年	4	7	第2回入学式挙行 360名（男 52名、女308名）
	5	20	開校1周年記念事業式典挙行、校旗、生徒会旗、校歌の制定
	12	2～3	第1回学園祭
昭和54年	3	26	文部省、県教委より生徒指導研究推進校指定される
	11	4	第1回体育祭開催
	3	1	第1回卒業式挙行 323名（男 34名、女289名）
昭和59年	4	26	セミナーハウス竣工
平成6年	11	26・27	第1回模擬株式会社「具商デパート」の開催
平成8年	10	19	創立20周年記念式典・祝賀会
平成14年	2	7	新学科「リゾート観光科」「オフィスビジネス科」 「ビジネスマルチメディア科」「情報システム科」設置要請
平成19年	6	18	校舎改築第1期工事竣工
平成28年	10	22	創立40周年記念式典・祝賀会
令和3年	3	22	第93回選抜高等学校野球大会 21世紀枠出場 1回戦勝利
	4	1	校長 與那覇さゆり 教頭 熱田健 事務長 宮城光代 就任 職員13名転入
	5	30	第148回九州地区高等学校野球大会 優勝
令和4年	3	1	第43回卒業式 卒業者数191（男子68名、女子123名） 全国商業高等学校協会3種目1級以上合格4名
	4	1	第46回入学式 197名入学
令和5年	3	1	第44回卒業式 卒業者数163（男子46名、女子117名） 全国商業高等学校協会3種目1級以上合格7名
	4	1	校長 神谷和彦 事務長 徳村永秀 就任 職員18名転入
	7		第47回入学式 200名入学
令和6年	3	1	第45回卒業式 卒業者数186（男子72名、女子114名） 全国商業高等学校協会3種目1級以上合格4名
	4	1	教頭 比嘉 斎 事務長 西原映子 赴任 職員26名転入
	8		第48回入学式 201名（男子59名、女子142名）
	8	2	商業高校・大学・公認会計士による簿記会計連携 「Haul-Aプロジェクト」に係る協定書締結
令和7年	10	10	具志川商業高等学校「人権宣言 六項目」採択
	15		校是「原点回帰」制定
	12	20	文部科学大臣キャリア教育優良校表彰（具商デパートの取組）
	2	18	教育活動提携校締結 連携先：岐阜県立岐阜商業高等学校
令和8年	3	1	第46回卒業式 卒業者数189（男子64名、女子125名） 全国商業高等学校協会3種目1級以上合格8名
	4	7	第49回入学式 200名（男子73名 女子113名）
	3	1	第47回卒業式 卒業者数187（男子 63名 女子124名） 全国商業高等学校協会 三種目以上1級合格2名
	4	1	校長 新垣安之 事務長 高原強志 赴任 職員19名転入
	7		第50回入学式 リゾート観光科 40名（男子 1名、女子39名） オフィスビジネス科 40名（男子 5名、女子35名） ビジネスマルチメディア科 40名（男子11名、女子29名） 情報システム科 80名（男子47名、女子33名） 計200名

【三】 教育目標・方針

本年度スローガン：「初志貫徹」

1 教育目標・方針

(1) 教育目標

日本国憲法並びに教育基本法の精神に則り、豊かな教養と生命尊重の精神を基盤とする「知」・「徳」・「体」の調和のとれた人格の完成とともに、時代をリードできる知識・技術を習得し、自立心、創造性、国際性に富み世界に飛躍できる人間の育成をめざす。

(2) 目指す学校像

生徒と地域から愛される学校、ビジネススキルを習得し、主体性を持って仲間と協働して学べる学校。

(3) 教育方針

「自立」「創造」「実践」の校訓に基づく校風の確立と、夢と希望と誇りの持てる学校づくりの推進。校是(令和6年10月制定)の「原点回帰」を踏まえ、常に初志と学校の変遷に思いを馳せ、本校発展の気概を継承する。

(4) 育てたい生徒像

「地域を潤す有為な人材の育成」

- ① 沖縄の自然や歴史、伝統・文化を通して、この故郷（ふるさと）への愛着を持たせ、地域産業の持続的な発展を担う職業人の育成を図る。
- ② 職業人として必要な豊かな人間性を育み、ビジネスに関する課題を発見し、職業人に求められる倫理観を踏まえ、合理的かつ創造的に解決する力を身につける。

2 学校経営方針

(1) 教職員・生徒相互の信頼関係の構築

教職員・生徒相互の信頼関係の構築と目標の共有により支持的風土を醸成し、組織的なホームルーム経営及び学校運営を推進する。

(2) 学びのその先へつながる「生きる力」の育成

実際の社会や生活で生きて働く知識及び技能を習得し、未知の状況の変化に対応できる思考力、判断力、表現力等を身に付け、学んだことを人生や社会に生かそうとする学びに向かう力、人間性を育成する。

(3) キャリア教育の充実

キャリアパスポートを踏まえ、高校3年間を見通し、教科指導やホームルーム活動など計画的、組織的な教育活動全体を通じてキャリア教育の充実を図る。

(4) 将来のスペシャリストの育成

各学科の特徴を生かした商業教育を充実させ、各種検定や資格取得を奨励し、本校ならではの学び(具商デパート)と併せて、将来のスペシャリストとして地域を潤す有為な人材の育成を推進する。

(5) 校内研修の充実

教職員の資質能力の向上を図るため、服務規律、教科研修、ICTの活用研修等を充実・活性化させ、明るく、和やかで風通しの良い働きがいのある職場環境づくりを推進する。

(6) 保護者・同窓会・地域・近隣校との連携

保護者・同窓会・地域及び近隣校との連携深め、社会に開かれた取組みを図る。

3 本年度の重点努力目標

(1) 学習意欲の高揚と基礎学力の向上

- ① 「個別最適な学び」と「協働的な学び」を一体的に充実させ、主体的・対話的で深い学びの視点から「何を学ぶか」だけでなく「どのように学ぶか」も重視した授業改善を図る。
- ② 指導改善・学習改善につながる観点別評価を踏まえた指導と評価の一体化を図る。
- ③ 一人一台端末の活用を通じた教材研究と生徒においては「マストアイテム」としての活用の

促進を図る。

(2) 商業教育の充実

- ① 「不易と流行」を踏まえ、時代の変化に応じた手法等を取り入れたビジネス教育の推進
- ② 魅力ある教育課程の研究と進路を見据え社会で活かせる専門教育の充実を図る。

(3) 進路指導の充実

- ① キャリアパスポートにおけるポートフォリオの作成と活用を通して、自身の成長や変容を自己評価したり、将来の社会生活や職業生活を展望したりする活動を図る。
- ② 個に応じた進路指導を推進するため、ホームルーム担任・進路指導部をはじめ教育活動全体で連携を図る。
- ③ 大学全入時代を見据え、指定校推薦・総合型選抜や推薦入試制度の対策を充実させ、平素の学習成績や基礎力診断テストなどを踏まえた個に応じた指導の充実を図る。

(4) 生徒支援の充実

- ① 基本的な生活習慣の確立
 - i 勤怠指導や身なり指導等、全職員によるその場指導の強化と徹底を図る。
 - ii 凡事徹底を推進する。
(挨拶、話を聞く姿勢や態度、相手を思いやる心、いじめをしない人権尊重の心、時間厳守、積極的な清掃活動、チャイムに始まりチャイムに終わる習慣等)
- ② 問題行動の早期発見・早期指導に努めるとともに、いじめ・不登校・薬物乱用等に危機意識を持ち、全職員の指導にあたる。
- ③ 生徒会による人権宣言（令和6年10月制定）及び毎月の人権の日と併せて、「基本的人権」の尊重の大切さを認識させ、生徒が主体的に居心地のいい学校づくりへの参画。
- ④ 部活動の推進
 - i 生命の安全を第一とし、部員・顧問とその保護者との信頼関係のもと、創意ある活動計画の作成を図る。
 - ii 適切な部活動の在り方を推進し、暴力・暴言・ハラスメントの根絶を図る。
 - iii 部活動の意義を踏まえ、加入率の向上と活性化を図る。

(5) 教育環境の整備及び学校事務の管理徹底

- ① 学校事務の適切な処理と予算執行と施設・設備、備品の適正管理。
- ② 私費会計マニュアルに基づいた会計処理の執行。

(6) 保健及び安全教育の徹底

- ① 学校保健・安全計画に基づき感染症対策をはじめ健康診断、防災、メンタルヘルス、交通安全等、生徒・職員の健康・保健・安全・相談を図る。
- ② 学校安全・防災教育等の充実
 - i 地域や関係機関と連携した防災教育の推進。
 - ii 多様な想定下での避難訓練を通じて、実践的な防災能力を育成する。

(7) 特別活動・道徳教育の推進

- ① ホームルーム活動は学校生活の基盤であり、個人としての生き方、集団の一員としての在り方を自覚させ、望ましい態度や習慣の形成を図る。
- ② 生徒会や委員会活動を活性化し、ホームルームや学校行事を通して、学校生活の満足度を高めるとともに、自主性・自律性を高め、生徒による自治意識を涵養する。

(8) 地域との連携

- ① 魅力ある教育活動を県民に発信するため、学校ホームページをはじめICTの活用を通して、関係者への適時、情報発信を推進する。
- ② 本校創立50周年に向け、本校職員、PTA、同窓会および地域との連携を図り、組織体制を図り、本校の発展・継承に繋げる。

(9) 働き方改革・教育DXの推進

- ① WB（ウェルビーイング）日課850を踏まえたワークライフバランスによる校務の推進。
- ② 生徒の主体的な情報活用能力の育成と職員の情報マネジメントを図る。

(10) 平和教育の充実

本県の歴史や地域の特性を考慮し、生徒の発達段階や各教科の目標や特質を踏まえ、平和教育を学校の教育計画に位置付け、教育活動全体を通して、組織的・継続的に推進する。

4 商業科の基本方針

商業科の目標及び方針

(1) 目標

- ① キャリア教育目標：実践的・体験的な学習活動を通して、地域産業をはじめ経済社会の健全で持続的な発展を担う職業人の育成に努める。
- ② ビジネスに関する課題を発見し、職業人に求められる倫理観を踏まえた合理的かつ創造的に解決する力を養う。
- ③ 商業の各分野について体系的・系統的に理解するとともに、関連する技術を身に付けるようにする。
- ④ 職業人として必要な豊かな人間性を育み、よりよい社会の構築を目指して自ら学び、ビジネスの創造と発展に主体的かつ協同的に取り組む態度を養う。

(2) 方針

- ① 各学科の目標に照らし、学科行事を系統的・体系的に実施する。
- ② ビジネス社会で活躍する人材育成の観点より検定取得の指導及び奨励に努める。
- ③ 民間活力導入事業を積極的に活用し、地域産業理解及び職業意識の高揚を図る。
- ④ 授業規律及び基本的生活習慣の確立、基礎学力の定着等の指導を徹底する。

■ 各学科の目標及び方針

【リゾート観光科】

(1) 目標

- ① キャリア教育目標：海外観光客に対応できる人材及び観光ビジネスの展開に必要な資質・能力を育成する。観光ビジネスに必要な知識と技術を活用できる力を育成する。
- ② コミュニケーション能力や外国語活用能力を育成する。
- ③ 豊かな人間性を身につけ、持続可能な社会の実現に貢献できる力を育成する。

(2) 方針

- ① 観光に関する科目や中国語を体系的・系統的に学習し、コミュニケーション能力や外国語活用能力を身につける。
- ② 外部講師による職業理解ガイダンスをはじめ、マリン実習やエコツアー実習、ワールドヘリテージツアー実習を通して、観光産業への理解を深める。勝連城跡ガイド実習や研修旅行を実施し、コミュニケーションと外国語活用の実践を行う。
- ③ 英語検定や中国語検定、ビジネスにおける各種検定試験取得に向けた取り組みと、語学コンテスト等への出場にも取り組む。

【オフィスビジネス科】

(1) 目標

- ① キャリア教育目標：ビジネスに関する学習内容を習得させ、社会で活躍できる力を育成する。
- ② 他者理解に努めるとともに、自らの考えを論理的に表現する力を育成する。
- ③ ビジネスの課題解決と発展に主体的かつ協働的に取り組む態度を養う。

(2) 方針

- ① 学科独自の科目と学科行事を体系的に実施し、検定取得の指導に努める。
- ② 外部講師の活用、産業現場における実習、海外研修旅行の実施に努める。
- ③ 地域や産業界等と連携した実践的・体験的な学習活動の充実に努める。

【ビジネスマルチメディア科】

(1) 目標

- ① キャリア教育目標：情報メディアに対応できる人材及び情報デザインに必要な資質、能力を育成する。
- ② プレゼンテーション能力を身につけ、マルチメディアを効果的に活用できる人材を育成する。
- ③ 地域の諸課題を発見し、自ら主体的・協働的に計画を立て課題を解決する課題対応能力を育成する。

(2) 方針

- ① ICT機器によるデザインや画像の処理などに関する知識・技術の習得と、各種資格取得に取

- り組む。
- ② 具商デパートや県外研修旅行、各種講座を通して、学びと社会との繋がりを意識したキャリア形成に取り組む。
- ③ 身につけたWebデザインの知識・技術を活かして、デジタルコンテンツの制作及びコンテスト等への出展に取り組む。

【情報システム科】

(1) 目標

- ① キャリア教育目標：情報処理に関する基礎的・基本的な知識や技術の習得及びプログラミング的な思考力を育成する。
- ② 情報倫理に関する判断力を身につけ、ビジネスの諸活動においてコンピュータを適切に運用できる人材を育成する。
- ③ 他者と協働しながら学びあう中で、人生や地域社会の課題に対して主体的に取り組む課題対応能力やコミュニケーション能力を育成する。

(2) 方針

- ① ビジネス情報分野の学習を通して、各種検定の取得を目指した指導及び奨励に努める。
- ② 地域や企業、専門学校等と連携し、日頃の学びと実社会との繋がりを意識したキャリア形成の充実を図る。
- ③ 自ら課題を見つけ主体的かつ協働的な学びとなるよう授業の工夫・改善に努める。

・各種資格検定

学科	種類	商業に関する検定（共通）	学科関連の資格検定
リゾート観光科		日商簿記 全商簿記	中国語関連・秘書
オフィス ビジネス科		〃 ビジネス文書 〃 情報処理	日商簿記・韓国語関連
ビジネス マルチメディア科		〃 ビジネス計算 〃 商業経済	プレゼンテーション作成(日本情報処理検定協会)
情報システム科		〃 ビジネスコミュニケーション 〃 英語	ITパスポート

5 普通科各教科の目標及び方針

【国語科】

(1) 目標

- ① キャリア教育目標：語彙力を高め他者の意見に傾聴し、自らの意見をまとめ協働して課題を解決する能力を育成する。
- ② 基礎学習の定着を図る。
- ③ 生徒の実態に合わせた授業を展開し、個々の生徒の学力向上を図る。

(2) 方針

- ① 課題・小テスト等の実施。
- ② 漢字検定の奨励。
- ③ 読書の推進。
- ④ 諸コンクールへの応募の奨励。
- ⑤ 科目別・学年別授業担当者の連携の緊密化。
- ⑥ 自己表現への積極的な取り組み。

【地歴・公民科】

(1) 目標

- ① キャリア教育目標：主権者として必要な理解力・判断力・表現力を育成する。
- ② 基礎的・基本的知識の定着を図る。

- ③ 民主的、平和的な国家・社会の形成に参画できる資質を養う。
- ④ 世界や日本に対する理解を深め、国際化に対応できる能力を養う。

(2) 方針

- ① 課題や小テストの実施、ノートの整理・点検。
- ② グループ学習を通し、表現力・発表力を育成する。
- ③ ICTを活用し、生徒の興味・関心を高める。
- ④ 新聞を活用し、現代の日本や世界への関心を高める。

【数学科】

(1) 目標

- ① キャリア教育目標：数学的な活動を通して、論理的に考察・判断する態度を育てる。
- ② 基礎的な知識・技能の習得と定着を図る。
- ③ 数学のよさを認識し、数学を活用して問題を解決する態度を育てる。

(2) 方針

- ① ICTを活用した授業実践。
- ② 基礎的・基本的事項を精選した授業展開。
- ③ 日常の事象などを数学的に考察する授業展開。

【理科】

(1) 目標

- ① キャリア教育目標：自然の事物・現象を科学的に探究しようとする態度と課題解決に向かう力を育成する。
- ② 基礎的・基本的な知識や観察・実験に関する技能の習得を図る。
- ③ 生徒が主体的に授業へ参加し、科学的に思考・表現する力を育成する。

(2) 方針

- ① 課題学習の実施。
- ② ICTを活用した興味・関心を高める授業展開の工夫。
- ③ 実験・実習などの体験学習の実施。

【保健体育科】

(1) 目標

- ① キャリア教育目標：集団行動を通し社会におけるルール、的確な行動力を身につけさせるとともに自己の果たす役割を自覚させる。
- ② 授業を通して運動の楽しさに触れ、生涯を通じて積極的に運動に親しむ資質や能力を育てる。
- ③ 健康の保持増進、体力の向上を図る。

(2) 方針

- ① 約束ごとやルールを守る態度を育てる。
- ② 選択制授業の導入、個の運動能力を伸ばす授業展開を工夫する。
- ③ 体育的学校行事への積極的な取り組む態度を育てる。

【音楽科】

(1) 目標

- ① キャリア教育目標：音楽に対するイメージや思い、表現意図を相互に伝え合う等の「表現」「鑑賞」の活動を通して、コミュニケーション能力を育成する。（かかわる力）
- ② 音楽的思考を通して生成された表現意図に必要な知識や技能を習得させる。
- ③ 創造的な表現を工夫したり、芸術のよさや美しさを深く味わったりすることができるようにする。

(2) 方針

- ① 学習前や振り返りで「かふやみ」と学習内容との関連を意識させ、必要に応じて助言を行う。
- ② 表現意図を生かした表現ができるよう、常時活動を通して知識や技能の定着を図る。
- ③ 知覚・感受を基盤として、発想、手段と結果の関連付け、価値づけ、構想などの音楽的思考を

促す授業展開をする。

【英語科】

(1) 目標

- ① キャリア教育目標：様々な人と積極的に協働できる能力を育てる。
- ② 基礎基本の定着を図る。
- ③ 英語や異文化に対する興味・関心を高める。

(2) 方針

- ① 個々に応じた指導の充実及び学習改善につながる学習評価の充実を図る。
- ② コミュニケーション活動の充実。
- ③ 主体的・対話的学びを意識した ICT（視聴覚）機器の活用や ALT（外国語指導助手）との TT の充実。
- ④ 各種検定の奨励及び対策の充実。
- ⑤ 校外大会（スキット・スピーチ・レシテーション等）や各種国外研修プログラムへの積極的な取り組み。
- ⑥ 商業科とのカリキュラムマネジメントへの取り組み。

【家庭科】

(1) 目標

- ① キャリア教育目標：生涯を見通す視点や自立するうえで必要な技術と知識の習得
- ② 生活者として自ら学び、自ら意志決定できる態度を育成する
- ③ 実験・実習を通して物を作る喜びと、共に協力する態度を身につけさせる
- ④ 家庭科で学習した事を実生活に活用する態度を養う

(2) 方針

- ① 体験的学習、課題解決的学習の取り組み
- ② 個に応じた指導の充実に努める
- ③ 視聴覚機器を用いた授業実践

6 各部の目標及び方針

【教務部】

(1) 目標

- ① キャリア教育目標：学校教育活動に主体的に参画し、協働して課題解決に取り組む力の育成を図る。
- ② 本校の学校運営が円滑に機能していくために、全職員の共通理解と協力体制の確立を目指し、各部・各学年・各教科・各学科との連絡調整に努める。
- ③ 視聴覚機器の利用の促進を図る。
- ④ 具商デパートを通して、地域社会との連携を深め、地域に貢献できる人材の育成を図る。
- ⑤ 生徒、保護者、同窓会、地域への情報発信に努める。

(2) 方針

- ① 年間の授業時数の確保に努める。
- ② 各部・各学年・各教科・各学科との連携を密にする。
- ③ 各教科・HR担任と連携し、追試の支援を行う。
- ④ 関係部署と連携を密にし、各行事のスムーズな運営に努める。
- ⑤ 内規の整備に努める。
- ⑥ 教育課程について研究し、編成する。
- ⑦ 校務支援システムの適切な運用とセキュリティの確保に努める。
- ⑧ 生徒の適切な情報収集の仕方や情報を活用する力を身につけさせる。
- ⑨ 具商デパートにおける地域・企業との連携を推進する。
- ⑩ 具商デパートにおける各課研修会の充実に努める。

- ⑪ P T A活動の活性化を図り、同窓会との連携を深める。
- ⑫ 周年事業に向けて、各部や期成会との連携を深める。
- ⑬ 各部、各学科と連携し、HPを活用することで学校内外への情報発信に努める。

【生活支援部】

<生活指導>

(1) 目標

- ① キャリア教育目標：基本的生活習慣を身に付け、社会で自立し協働できる態度を持った生徒を育成する。
- ② 生徒自身の自己理解・自己肯定感を深める。
- ③ 生徒の自己指導能力を育成する。（自発的、自律的かつ他者の主体性を尊重しながら、自らの行動を決断し実行する力）
- ④ 全職員の共通理解により、一貫した指導体制の構築を図る。
- ⑤ 学校内外の関係者・機関と連携し、諸問題の解決・改善及び未然防止に努める。
- ⑥ 安全教育の徹底により、校内外での事故防止に努める。

(2) 方針

- ① 県の指導指針「生徒指導の充実」及び学校経営方針「キャリア教育の充実」の一環として、連動した取り組みを展開する。
- ② 生徒理解に努めるとともに、学校の教育活動全体を通じた心の教育（道徳教育）を推進する。
- ③ 全職員の共通理解の下で、歩調を揃えて指導できるよう努める。
- ④ 学校内外の関係者（管理者、HR 担任、教科担任、教育相談係、学年会等及び外部関係機関）との緊密な連携により指導に取り組む。
- ⑤ HR や学年会と連携し、講話等を通して安全・安心な風土の醸成を図る。
- ⑥ 部長会や部顧問会を通して、適切な部活動の在り方を推進し、暴力・暴言・ハラスメントの根絶を図る。

<生徒会>

(1) 目標

- ① 生徒会活動を通して生徒の自治能力を養う。（キャリア教育目標）
- ② 高校生活を充実させるための創意工夫に努める。
- ③ HR との連携により組織的な運営を図る。

(2) 方針

- ① 生徒会行事の企画運営を行う。
- ② 部活動の活性化を図る。
- ③ 生徒会関係の備品の充実及び効果的活用を図る。
- ④ 各種委員会の活性化に努める。

<美化・防災>

(1) 目標

- ① キャリア教育目標：環境保全活動に参加する意欲・態度を育成する。
- ② 環境の美化、清掃、校地・校舎の保全管理のために主体的に取り組む態度を育成する。
- ③ 公共物を大切にす豊かな心を育成する。
- ④ 防災教育を通じて「自分の命を守る力」を育成する。

(2) 方針

- ① 日々の清掃活動と学校緑化の充実に努める。
- ② 全体清掃の充実に努める。
- ③ 環境教育の充実、美化委員会の活性化を図る。
- ④ 安全な教育環境の維持と改善。

【就学支援部】

(1) 目標

- ① 生徒の自己成長を支援し、課題解決能力を育成する教育相談活動を推進する。
- ② 生徒の就学継続を支え、安定した学習環境を整備する。
- ③ 関係職員・関係機関・保護者と連携し、個別支援と全体支援を充実させる。
- ④ 人権教育を推進し、思いやりと寛容の心を育む。
- ⑤ キャリア教育目標：自己の身体の発育や健康状態を知り、自主的に健康管理に取り組む意欲・態度を育成する。
- ⑥ 自他の生命を大切にすることのできる生徒の育成に努める。
- ⑦ 図書館および視聴覚機器の利用を促進し、学習活動を支える。
- ⑧ 読書活動を通して多様な価値観に触れ、思考力・判断力・表現力を育成する。

(2) 方針

- ① 各部・各学年・各教科・各学科および保護者との連携を密にし、生徒の学びを継続的に保障する。
- ② 諸公簿および関係書類を適切に整理し、諸手続きの迅速化・確実化を図る。
- ③ 必要に応じて関係機関と協働し、生徒一人ひとりの実態に応じた個別支援を適切に実施する。
- ④ 相談体制の整備と相談しやすい環境づくりを進め、生徒が安心して学べる教育環境の確立に努める。
- ⑤ 心身の健康に関心を持ち、課題解決できるよう健康相談及び保健指導の充実に努める。
- ⑥ 全職員共通の理解の下、迅速かつ適切な救急処置ができる協力体制の確立を図る
- ⑦ 図書館資料や視聴覚機器を活用し、生徒が適切な情報収集方法と情報活用能力を身につけられるよう支援する。
- ⑧ 図書委員会活動を活性化させ、図書館展示や広報活動を計画的に実施する。

【進路支援部】

(1) 目標

- ① キャリア教育目標：目的意識をもち主体的に社会で様々な人と協働できる人材の育成を図る。
- ② 生徒の持つ特性を把握し、その伸長を図るとともに、主体的な進路選択ができる生徒の育成を図る。
- ③ 職業や上級学校等に関する情報を収集・活用し、自らの進路を主体的に選択・決定できる生徒の育成を図る。

(2) 方針

- ① 生徒が自らの進路について考え、進路学習を進めていく主体的な態度を育てると共に、進路決定を早期にできるよう支援する。
- ② ホームルーム担任、学年会をはじめとして、校内の全組織、全職員と連携をとり、全校的な協力体制の下で進路支援を行う。
- ③ 生徒の進路決定を支援するために、各種ガイダンスを開講する。

【商業教育推進部】

※商業科の基本方針のとおり

【事務部】

(1) 目標

- ① 事務職員及び用務員の立場から関係部署との連携を密にし、学校経営方針及び努力目標達成に努める。
- ② 学校経営方針及び努力目標達成に資するため自己研鑽に努める。

(2) 方針

- ① 報告、連絡、相談を心掛け業務に支障のないように努める。
- ② 予算の有効且つ適正な執行を図る。

- ③ 光熱水費の節減を図る。
- ④ 文書の適正な管理と活用を図る。
- ⑤ 迅速で正確な窓口業務に努める。
- ⑥ 資質向上のための研修会への参加に努める。
- ⑦ 適正な個人情報管理に努める。

7 各学年の目標及び方針

【第1学年】

(1) 目標

- ① キャリア教育目標：学校生活を通して、主体的に学ぶ意欲・態度の高揚を図る。
- ② 教職員・生徒相互の信頼関係を築き、良好な学級・学年集団づくりを推進する。

(2) 方針

- ① 無届欠席、無届欠課、遅刻の事前指導に努める。
- ② 挨拶・服装容儀指導の徹底に努める。
- ③ 学習環境整備・清掃の徹底を図る。
- ④ 学習雰囲気確立に努める。
- ⑤ 各種検定の取得の奨励に努める。
- ⑥ 部活動の奨励に努める。

【第2学年】

(1) 目標

- ① キャリア教育目標：主体的に進路選択が出来る力を身につけさせる。
- ② 積極的な学習態度の育成を図る。

(2) 方針

- ① 進路に対する意識の高揚を図る。
- ② 勤怠指導の徹底に努める。
- ③ 清掃指導の徹底に努める。
- ④ 服装容儀指導の徹底に努める。
- ⑤ 各種検定取得の奨励に努める。
- ⑥ 学習環境づくりの徹底に努める。

【第3学年】

(1) 目標

- ① キャリア教育目標：社会規範を身につけ、自律心ある人格の形成
- ② 各教科、各学科と連携し、全員卒業をめざす
- ③ 進路部と連携した進路の早期決定をめざす

(2) 方針

- ① マナー教育の徹底に努める
- ② 勤怠指導の徹底を図る
- ③ 交通安全指導の徹底を図る
- ④ 各種検定取得の奨励に努める
- ⑤ 進路活動を計画的に進める

【四】 職 員 組 織

1 職員数

職名	校長	教頭	事務長	主幹教諭	教諭	助教諭	助手	養護	司書	事務員	用務員	学校医	産業医	歯科医	薬剤師	非常勤	P T A	合計
計	1	1	1	1	38	1	3	1	1	3	2	1	1	1	1	6	2	65

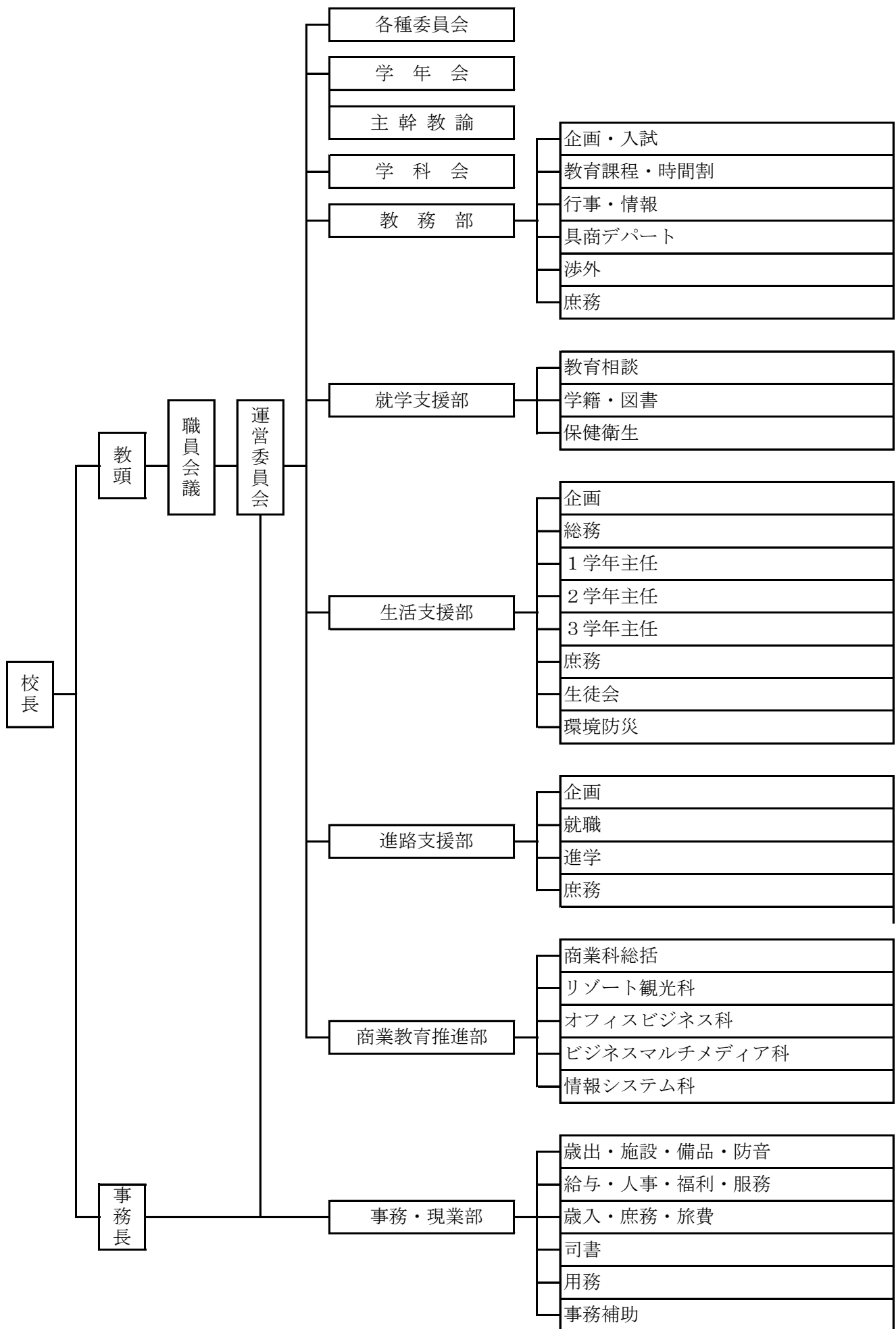
2 教科別教諭数

教科	国語	地公民	数学	理科	保体	芸術	外国語	家庭	商業	合計
計	4	2	2	2	4	1	4	1	18	38

3 職員一覧表

教科等	氏名	校務分掌	教科等	氏名	校務分掌
校長	新垣安之	校務総括	保健体育		
教頭	比嘉 斎	校務整理	〃		
事務長	高原強志	事務総括	〃		
主幹教諭 (商業)			芸術		
国語			外国語		
〃			〃		
〃			〃		
〃			〃		
地歴・公民			家庭		
〃			商業		
数学			〃		
〃			〃		
理科			〃		
〃			〃		
保健体育			〃		

4 校務運営組織図



【五】 校 務 分 掌

1 ホームルーム担任及び在籍

年	組	担任氏名	在籍数 () は休学			学年付職員 (副担任チーム) ★学年主任
			男子	女子	合計	
1 年	1		1	39	40	
	2		6	34	40	
	3		6(1)	35	41	
	4		23	17	40	
	5		24	16	40	
	小 計			60	141	
2 年	1		2	36(1)	38	
	2		7	32	39	
	3		10	29	39	
	4		26	11	37	
	5		26	11	37	
	小 計			71	119	
3 年	1		2	33	35	
	2		5	36	41	
	3		9	30	39	
	4		21	18	39	
	5		21	18	39	
	小 計			58	135	
合 計			189	395	584	

2 校務分掌担当一覧

分掌名	係名・職員氏名			
	企画・入試	教育課程・時間割	行事・情報	
教務部	具商デパート		渉外	庶務
	学籍・図書	教育相談	保健衛生	
就学支援部	企画	総務	1 学年主任	2 学年主任
生活支援部	3 学年主任	生徒会	環境防災	庶務
	企画	進学		就職
進路支援部	庶務	J S T	P T A	
	商業科統括	リゾート観光科主任	オフィスビジネス科主任	
商業教育推進部	ビジネスマルチメディア科主任	情報システム科主任		
	歳出・施設・備品・防音	歳入・庶務・旅費	給与・人事・福利・服務	図書司書
事務現業	用務		P T A	

3 校務分掌

教務部			
校務全体を整理・統括し、生徒の学習環境および生徒支援環境を整備する			
係名	役割	業務内容	職員名
企画 入試	<p>◎教育計画の立案、実施、評価点検、改善を行うとともに、その他教務に関する事項についての連絡調整及び指導・助言にあたる</p> <p>◎入試関連業務の統括</p> <p>○運営委員会の企画・運営</p> <p>○入試運営委員会の企画・運営</p>	<ul style="list-style-type: none"> ●新学学期発足資料 ●新任職員オリエンテーション ●学校要覧の作成(各種委員会の割り振り、各部・各学年の方針確認) ●職員会議の設定と議事録管理 ●職員朝会の設定 ●学期・学年末PDCAの取りまとめ ●教務関係の調査・統計・報告 ●入試関連統括 ●合格者オリエンテーション ●教育実習関連(※R11年度以降「教育課程時間割」へ) ●内規に関すること(※R11年度以降「教育課程時間割」へ) 	主任
教育課程 時間割	<p>◎教育課程編成や学級編成等を通し、生徒の実態に即した授業改善の推進やカリキュラムの構築を図る</p> <p>◎年間の教育計画の基礎となる時間割編成を行う</p> <p>◎定期考査や追認考査等の円滑な実施により、生徒の学習・単位取得への意識啓発を図る体制づくりを担う</p> <p>○学力向上・教育課程委員会の企画・運営</p> <p>○時間割委員会の企画・運営</p> <p>○内規検討委員会の企画・運営</p>	<ul style="list-style-type: none"> ●教育課程の編成 ●教科書・副読本・指導書等に関すること ●選択科目の希望調査及び割り振り ●教科書購入関連 ●時間割の計画・調整 ●定期考査の時間割・監督割り当て ●時鐘の設定及び調整 ●達成度テスト等(実施がある場合) ●クラス編成 ●追認考査の実施及び処理(※R11年度以降「学籍図書」へ) 	
行事 情報	<p>◎各行事、年間授業時数、月間行事計画等の企画・調整・実施・評価点検・改善を統括し、円滑な教育活動を推進する</p> <p>◎教務関連データの管理及び校務支援システムの運用、ICT整備等を行い、生徒・職員のICT活用促進を図る</p> <p>○行事検討委員会の企画・運営</p> <p>○卒業式実行委員会の企画・運営</p> <p>○DX推進委員会の企画・運営</p>	<ul style="list-style-type: none"> ●年間行事計画 ●授業日数及び授業時数 ●儀式的行事に関すること(伝達表彰含む) ●三者面談 ●ダンスフェスティバル ●DX推進に関すること(一人一台端末活用・推進) ●校内ネットワークの運用管理(校内LAN等)補佐 <hr/> <ul style="list-style-type: none"> ●校務支援システムの運用管理 ●校内ネットワークの運用管理(校内LAN等) ●サーバー・データ管理(Newtera等) ●情報機器・端末の管理(校務PC・Chromebook等) ●クラウドサービス・アカウント管理(Teams・一人一台端末等) ●教育活動支援・人材育成(校内Wi-Fi・ICT委員等) ●外部機構(ICT支援員等) 	
具商 デパート	<p>◎総合的な探究の時間(模擬株式会社「具商デパート」)、LHR・特設LHR等の計画や実施を通して商業教育・探究活動の集大成として総合的・実践的な学習実践を推進する</p> <p>○総合的な探究の時間検討委員会の企画・運営</p>	<ul style="list-style-type: none"> ●仕入先の調整 ●取締役役員の指導 ●職員及び生徒人事配置計画 ●各課研修会の企画・運営 ●店長会の企画・運営 ●広報活動(係との連絡・調整) ●電気、警備、臨時駐車場の計画など外部委託業者、係との調整 ●株主総会の企画・運営 ●総合的な探究の時間の年間計画 <hr/> <ul style="list-style-type: none"> ●県費予算の計画、購入、書類の手続き ●具商デパート出資金予算の計画、購入及び支払い等の会計 ●取締役役員の指導 ●挨拶練習の企画・運営・指導 ●株主総会の企画・運営 ●食品衛生に関すること ●催事の企画・運営 ●業務日誌・出席確認フォーム作成 ●総合的な探究の時間(予算、年間計画等)に関すること ●LHR(年間計画・特設LHR(平和学習等))に関すること ●道徳教育(年間計画等)に関すること 	

渉外	◎渉外業務を通して保護者や家庭・地域と連携・協力体制を推進商業教育・学校教育に係る活動の充実を図る	<ul style="list-style-type: none"> ●PTAの活動に関すること (PTA総会、評議員会、各種委員会活動、予算編成他) ●同窓会に関すること ●周年事業に関すること ●高P連に関すること ●募金等にかかる外部団体との連絡調整 ●スクリーン登録・管理 ●横断幕の作成 ●学校HPの管理 (更新) 	
庶務	◎教務部業務に関する補佐	<ul style="list-style-type: none"> ●校内電話配置一覧の作成 ●職朝連絡票の日程・週番氏名の入力とフォルダ作成管理 ●諸公簿等の用紙購入等 ●教務関係資料の印刷 ●教務手帳の準備・配付 ●入試補佐 ●定期考査補佐 ●視聴覚教室の管理・運営 ●校内行事放送機器設置・運用 ●各種データチェック等の補助 ●情報環境・ICT機器整備の補佐 	
部で対応 ①情報環境整備 ②ICT機器整備			

就学支援部			
生徒の就学継続・学びの保障、充実のための校務整理・整備及び個別、全体支援の実施を担う			
係名	役割	業務内容	職員名
学籍図書	◎生徒学籍に係る諸公簿作成や成績、処理業務を統括する ◎単位認定、進級、学籍、学籍異動に係る諸手続を行い、担任業務を支援する ◎学校内外の教育資源との接続を推進し、生徒の教育活動の充実を図る	<ul style="list-style-type: none"> ●学籍異動に関すること (転入・転出・休学・退学・留学) ●学籍に関する調査・統計・報告・通知書の作成 ●諸公簿の記入説明と点検計画 ●諸表簿の準備・保管 ●成績判定会議資料の作成・保管 ●中退者の成績証明書等 ●沖縄県図書館協議会に関すること ●図書館の管理・運営・関連行事企画 ●図書館オリエンテーション ●図書・備品購入 ●図書館だよりの発行 ●図書委員の指導 ※図書関連の業務は司書と連携する 	図書視聴覚主任
教育相談	◎児童生徒理解や支援方針・人権教育等についての共通理解を図ることを目的とし、校内支援体制の整備・校外支援体制の整備・校外連携の推進を図る ◎個別相談支援にあたる ○教育支援委員会の企画・運営 ○人権・いじめ防止対策委員会の企画・運営	<ul style="list-style-type: none"> ●生徒・保護者等の相談活動 ●不登校・特別支援等に対する校内の支援体制作り ●他校や外部関係機関との連携 ●特別支援教育の推進 ●別室登校の生徒への対応 ●スクールカウンセラーの活用 ●人権教育・人権意識啓発に関すること 	
保健衛生	◎保健管理、保健教育、健康相談活動を通して、生徒の養護をつかさどる ○学校保健安全委員会の調整	<ul style="list-style-type: none"> ●学校保健情報の把握 ●保健指導 ●救急処置及び救急体制に関すること ●健康診断・健康相談活動 ●学校環境衛生 ●感染症予防 ●保健室の運営 ●日本スポーツ振興センター業務に関すること ●その他学校保健活動に関すること 	養護教諭

生活支援部			
生徒支援に係る事項を総括し、生徒の学習環境および担任による生徒支援体制をサポートする			
係名	役割	業務内容	職員名
企画	◎生徒指導に関する事項をつかさどり、支援・指導全般に関する立案、実施、評価点検を行うとともに、当該事項の連絡調整及び指導・助言にあたる ○人権・いじめ防止対策委員会の企画・運営 ○生徒指導委員会の企画・運営 ○制服検討委員会の企画・運営 ○校則検討委員会の企画・運営	<ul style="list-style-type: none"> ●特別指導、懲戒指導に関すること (調査・指導、記録・保管) ●問題行動等の指導に関すること (学年主任と連携・分担) ●校内外巡視に関すること ●関係機関 (連絡協議会等) との連携に関すること ●いじめ防止対策委員会 ●校則見直しについての連絡調整 ●アルバイトに関する調査等 	主任

総務	<p>◎生活全般に関する指導・支援方針や計画の立案を担い、個別指導及び組織的指導の推進を図る</p> <p>◎部活動に関する全般をつかさどり、部活動の活性化や生徒の自己肯定感や自主性・帰属意識等を高める支援体制づくりを推進する</p> <p>○部活動顧問会（地域部活動連絡会）の企画・運営</p>	<ul style="list-style-type: none"> ●服装容儀に関すること（集会企画・経過観察等） ●部活動に関すること（部紹介、推戴式、部顧問の割り当て、部活動予算編成、大会結果の集約、部室の美化等） ●高体連・高文連に関すること（大会申し込み、作品応募呼びかけ等） 		
学年部	<p>◎学年の教育活動に関する事項(学年の経営方針の設定、学年行事の計画・実施等当該学年の教育活動に関する事項)について企画立案・実施、評価点検を行うとともに、連絡調整及び指導・助言に当たる</p> <p>◎指導や支援の段階体制づくり</p> <p>◎各学年間連携による支援・指導方針の調整や、各部との連携による支援体制の強化・充実の推進を図る</p> <p>◎学校生活全般・部活動等に関する指導・支援方針や計画の立案を担い、その活性化や生徒の自己肯定感・自主性・帰属意識等を高める支援体制づくりを推進する</p>	<p>1 学年主任</p> <hr/> <ul style="list-style-type: none"> ●身分証明書の作成 ●新入生オリエンテーションの企画・運営 ●制服に関すること（入札、業者とのやりとり等） <p>2 学年主任</p> <hr/> <ul style="list-style-type: none"> ●勤怠指導、遅刻取消に関すること ●顔写真及び顔写真台帳作成手順の配布・依頼 ●講話に関すること（薬物乱用・サイバー犯罪・交通安全等） <p>3 学年主任</p> <hr/> <ul style="list-style-type: none"> ●交通安全指導に関すること（自転車通学、運転免許取得に関すること、調査等） ●卒業アルバム関係 ●卒業式に向けた指導 ●学年末考査後の特別時間割編成及び企画・運営 	<p>(全学年共通)</p> <p>①学年集会・学年会・生徒支援会議拡大学年会等の運営</p> <p>②学年研修の計画</p> <p>③学年の日常的な生活指導全般と担任との連携 (勤怠指導・服装容儀・点検簿記入・問題行動等の指導)</p> <p>④生徒会行事の企画運営指導（補佐）</p> <p>⑤行事・学年集会・公簿点検等の副担任割振</p>	1・2・3 学年主任
庶務	◎生活支援部業務に関する補佐	<ul style="list-style-type: none"> ●具商Tシャツ関係（呼び掛け・注文） ●勤怠及び諸許可証の集計 		
生徒会	<p>◎生徒会役員・執行部の指導や活動計画の立案の指導・支援等を通して、望ましい人間関係や学校生活づくりに参画し協力する自主的で実践的な生徒・生徒集団を育てる</p> <p>◎特別活動を通して、生徒相互のよりよい人間関係を育むためのHR活動の促進を図る</p>	<ul style="list-style-type: none"> ●生徒会行事（就任式、対面式、新入生歓迎球技大会、生徒総会、3年生を送る会、卒業生を送る会、離任式等）の企画運営指導 ●生徒会予算編成指導及び予算作成と証拠書類の整理・保管 ●ボランティア活動の募集に関すること ●HR役員認証式に関すること ●HRグッズに関すること 		
環境 防災 (保健 主事)	<p>◎学校の環境整備に関する事項について、企画立案・実施、評価点検を行うとともに当該事項についての連絡調整及び指示・助言に当たる</p> <p>◎学校保健に関する組織活動の推進等を担う</p> <p>○学校保健安全委員会の企画・運営</p>	<ul style="list-style-type: none"> ●清掃計画立案、清掃用具の購入・配布 ●ゴミ捨て場の管理・ゴミ処理 ●清掃・作業用具の管理 ●花園の分担・区域の割当 ●机・腰掛け等の管理 ●教室の表札の作成 ●台風対策 ●校舎・校地・運動場 ●植樹・造園・その他造園計画 ●宿泊研修施設(紫雲館)の管理・運営・保全 ●学科園の管理・運営の窓口 ●学校安全関係(避難訓練・安全点検業務等) <hr/> <ul style="list-style-type: none"> ●学校保健と学校全体の活動に関する調整 ●学校保健計画の作成と適切な実施の推進 ●学校保健に関する組織活動の推進 	環境整備主任	

進路支援部			
進路指導に係る事項を総括し、職業観の醸成や、生徒の適正・能力・性格にあった進路選択・自己実現を支援する体制を作る			
係名	役割	業務内容	職員名
企画	◎生徒の進路選択の支援・指導に関する立案・実施、評価点検を行うとともに、当該事項についての連絡調整及び指導・助言に当たる ○キャリア教育推進委員会の企画・運営(はじめの一步を含む) ○推薦委員会の企画・運営	●進路指導全般に関すること ●三者面談資料 ●学校基本調査(進路関係) ●卒業生の証明書類作成(成績証明・調査書) ●キャリア教育推進委員会の運営担当 ●はじめの一步に関すること	主任
就職	◎生徒の職業選択及び就職指導に関する事項をつかさどり、当該事項についての連絡調整に当たる	●就職希望者への指導等全体計画 ●職業紹介業務に関すること ●職場開拓・定着指導 ●三者面談資料(県内外就職に関する部分) ●就職ガイダンス ●公務員模擬試験 ●学校基本調査(就職関係) ●ハローワーク連携に関すること	
進学 (私立大学・国公立大学・専門学校)	◎生徒の大学進学の指導に関する事項をつかさどり、当該事項についての連絡調整に当たる ◎専門学校進学に関する事項をつかさどり、当該事項についての連絡調整に当たる	●大学・短大に関すること ●進学講座の企画・実施 ●学校基本調査報告(進学関係) ●三者面談資料(進学に関する部分) ●国公立大学共通テストに関すること ●模試に関すること ●専門学校に関すること ●進学講座の企画・実施 ●進学ガイダンスの案内・参加者の募集	
庶務	◎進路支援部業務に関する補佐 ◎奨学金に関する事項をつかさどり、当該事項についての連絡調整に当たる	●奨学金に関すること(高校在学・進学予約・その他)	
J S T	◎進路指導部主任、進路部職員、担任等と連携し生徒に対する就職支援(キャリア相談・求人紹介・個別指導等)を行う。 ◎進路希望動向の把握や求人動向等を踏まえ、校内支援体制の強化を推進する。 ◎進路指導部主任及び就職担当と連携し、進路指導に係る支援体制の研究を行う。	●個別支援・全体支援(進路相談・進路指導・内定者指導等) ●就職状況報告の補佐 ●職場(求人)開拓・定着指導 ●就職関連情報収集・分析・整理 ●ハローワーク連携に関すること	
部で対応 ①進路相談(生徒・保護者) ②進路の手引き ③面接指導 ④進路情報発行 ⑤訪問客の対応 ⑥HR担任との情報交換会			

商業教育推進部			
商業科目標、方針に基づき、商業教育・学科行事・生徒支援等を系統的・体系的に実施する			
係名	役割	業務内容	職員名
商業科統括 (学科長を兼ねる)	◎商業教育全般について、計画立案、実施、評価点検、改善を行うとともに、その他各学科に関する事項についての連絡調整及び指導・助言にあたる。	●教科内事務分掌の割当 ●商業科教科会の企画実施(毎週火曜日) ●沖商研行事等の連絡・調整及び取りまとめ ●沖縄県商業教育研究会理事 ●産業教育振興会に関する連絡及び調整 ●全国商業高等学校協会主催の検定システム管理者 ●科長会の企画実施 ●教育活動提携校との連携・交流に関すること ●商業教育高大連携(Haul-Aプロジェクト等)に関すること	主任

リゾート 観光科 オフィス ビジネス 科 ビジネス マルチメ ディア科 情報シス テム科	◎各学科での教育目標実現にむけ、連絡調整を行い、計画・実施、連絡調整を担うとともに、担任、各部署と連携し生徒の指導・支援の実施を行う。	<ul style="list-style-type: none"> ●校内における学科内講演会の企画実施 ●校外における生徒実習の企画及び実施 ●学科独自の教科及び実習に関する研究・教材の選定 ●学科内研修会の企画実施 ●学科の備品・施設管理及び整備計画立案実施 ●学科会の企画実施 ●研修旅行の企画実施 ●体験入学（授業体験） ●産業教育フェア ●学校説明会の統括（商業科と連携） ●中学校体験入学の統括 ●学校案内パンフレット作成の取りまとめ ●学校ポスター作成の取りまとめ ●商業科関連学科共通事項の事務総括及び調整 ●生徒の研修に関すること ●教科内研修会・講演会等の企画及び実施 ●商業科関係の県費及び学校取扱金等に関すること ●産振備品・施設管理及び整備計画立案実施 ●その他、学科・商業科全般に関わる諸事務 	
---	---	--	--

事務・現業部		
係名	事務内容	職員名
総括 出納 管財総括	①事務の総括 ②財産に関すること	
給与 人事 福利 服務	①給与及び手当に関すること（報酬、費用弁償含む） ②昇給・昇格に関すること ③人事関係（発令・申請）、履歴書関係事務に関すること ④報酬・報償費の支払いに関すること ⑤公立学校共済組合に関すること ⑥勤務管理システム・出勤簿に関すること	
歳出 施設 備品 防音	①備品の購入計画・執行・管理に関すること ②備品台帳等の整理保管 ③令達予算の計画及び支払い ④歳出証拠書の編集・保管 ⑤消耗品の購入計画・執行・管理に関すること ⑥施設修繕（要求）に関すること	
歳入 庶務 旅費	①使用料及び手数料に関すること ②歳入証拠書の編集・保管 ③公文書等の收受・発送・整理保管 ④諸帳簿の整理・保管 ⑤証明書の交付に関すること ⑥就学支援金・バス通学費支援事業に関すること ⑦旅費の支払いに関すること	
図書館	①図書館の企画及び管理・運営に関すること ②図書の購入・管理・廃棄に関すること ③図書台帳・図書原簿等の整理保管 ④図書の貸出し・返本に関すること ⑤図書分類・保管・貸出 ⑥諸帳簿・図書館の整備と管理 ⑦レファレンスサービス	
就学支援金 事務補助	①就学支援金、給付型奨学金に関する申請書受理・整理	
用務	①来客応待・印刷・清掃 ②施設設備の営繕に関すること ③環境美化、セミナーハウス維持管理補助 ④事務補助	

4 各教科世話係

教科	職員	教科	職員
国語		体育	
社会		芸術	
数学		家庭	
理科		商業	
英語			

5. 各種委員会 ※ゴシック太字は委員会運営担当

	内容	構成	委員名
組織運営	運営委員会	・職員会議に提案する事項の決定、議案の審議及び職員会議から付託された事項の審議、決定・学校評価に関すること	校長・教頭・事務長・主幹教諭・ 教務部主任 ・各学年主任（各学年輪番）・生活支援部主任・進路支援部主任・商業科統括
	内規委員会	・内規全般についての検討・改正案の作成・内規の研究及び編集	教頭・ 教務部（企画入試） ・商業科1・普通科1・関係各部1
	学校取扱金委員会	・学校取扱金審議依頼を受けて、その目的や用途、金額が適正で妥当であるか総合的に審議する	教頭 ・事務長・渉外・商業科統括・保護者代表・審議依頼提出職員
	校務分掌委員会	・校務分掌の適正化及びその割り振りに関すること・校務分掌の検討及び改善・各種委員会の内容検討	教頭 ・商業科2・普通科2
生徒支援	人権・いじめ防止対策委員会	・いじめ防止基本方針の策定、いじめについて防止、早期発見、措置、関係機関との連携、人権教育の取組、人権問題等の取扱、など	校長・教頭・ 生活支援部（企画） ・教育相談・養護教諭・各学年主任
	生徒指導委員会	・懲戒指導に関する指導内容の検討 ・重大な問題行動に関する指導内容の検討	教頭・ 生活支援部主任 ・当該学年主任・当該学科主任・当該担任・教育相談
	教育支援委員会	・就学継続支援・教育相談支援に関すること。・特別支援（LD・ADHD・高機能自閉症等）に関すること。・支援内容の共通理解と定期的な評価	教頭・ 特別支援教育コーディネーター（教育相談） ・養護教諭・当該学年主任・当該担任・必要に応じ学籍・保健主事
	部活動顧問会（地域部活動連絡会）	・部活動の計画的な実施や指導に係る業務の適正化が図れるような取組に関すること。暴力・暴言等の根絶に向けた取組に関すること	教頭・ 生活支援部2 ・外部指導員・外部コーチ ※部顧問会の場合は全部顧問
教育環境整備	学力向上・教育課程委員会	・カリキュラムマネジメント・カリキュラムポリシーに関すること。・授業改善・学力向上に関すること。・教育課程の運営、編成に関すること	教頭・ 主幹教諭・教務部（教育課程） ・各学科主任・各教科（商・国・社・数・理・体・音・英・家）
	行事検討委員会	・行事に関すること	校長・教頭・ 教務部（行事情報） ・教務部主任・学年主任・商業科統括・生活支援部主任・生徒会・教務部（時間割）・教務部（具デバ）
	総合的な探究の時間検討委員会（具商デパート含む）	・「総合的な探究の時間」の取り組みに関する検討	校長・教頭・主幹教諭・ 教務部（具デバ） ・関係職員（視察参加者等）
	キャリア教育推進委員会（「はじめの一步」含む）	・キャリア教育に関すること ・キャリアパスポートに関すること ・進路指導に関すること	教頭・主幹教諭・ 進路支援部（企画） ・教務部（企画入試）・生活支援部（企画）・各学年主任・4学科主任・教務部（渉外）
	D X推進委員会	・教育D Xの推進に関すること・教職員のICTスキルアップ・情報モラル教育等の計画実施・1人1台端末に関すること	教頭・ 教務部（行事情報2） ・生活支援部1・各教科（商・国・社・数・理・体・音・英・家）
実務	推薦委員会	・進学における推薦希望者の協議	教頭・ 進路支援部（企画） ・進路支援部各係・関係担任
	入試運営委員会	・特色選抜入試・一般選抜入試、2次募集等、の実施に関する企画運営全般	校長・教頭・ 教務部（企画入試） ・入試分掌各班班長
	研修旅行委員会	・研修旅行に関する企画・立案 ・業者選定、契約に関すること ・研修旅行の実施	教頭 ・事務長・ 各科研修旅行担当 ・関係担任 各科保護者代表各2
	制服検討委員会	・制服に関する現状分析・情報収集等現在の制服分析・情報収集（展示会への参加）・選定方法の検討（業者決定）・職員会議で決定制服の発表・制服PR方法の検討（学校パンフレット・行事等）	教頭・事務長・ 生活支援部 ・商業科1・保護者代表
	校則検討委員会	・校則に関すること	教頭・ 生活支援部（企画） ・各学年主任・教務部1・生徒会・生徒代表・保護者代表
職場環境	学校保健安全委員会	・学校保健・安全計画を適切に策定し効果的に実施する・生徒職員の健康の保持増進に関すること・学校環境の安全確保（施設・設備・防災等）に関すること	校長・教頭・事務長・主幹教諭・ 生活支援部（保健主事） ・養護教諭・教育相談・教務部1・生活支援部1・学校医・学校歯科医・学校薬剤師・PTA三役
	衛生委員会	・勤務環境管理、教職員の健康管理、健康障害防止対策、安全衛生教育についての計画、審議等	校長・産業医・ 衛生管理者（教頭） ・事務長・主幹教諭・保健主事・養護教諭・職員代表2
	コンプライアンス委員会	・ハラスメント対策に関する運営全般・教育公務員としてサービスの徹底を図る	校長・ 教頭 ・事務長・養護教諭・教務部1・生活支援部1・進路支援部1・商業科1・普通科1

6 部・同好会顧問一覧

	部・同好会名	顧 問 名			
1	簿 記				
2	珠 算				
3	ワープロ				
4	パソコン				
5	電 卓				
6	マーケティング				
7	女子バレーボール				
8	野 球				
9	男子バスケット				
10	女子バスケット				
11	サッカー				
12	女子ソフトボール				
13	女子硬式テニス				
14	男女バドミントン				
15	ソフトテニス				
16	軽音楽				
17	ダンス				
18	音楽				
19	陸上				
20	イラスト (同)				
21	家庭クラブ (同)				
22	郷土芸能 (同)				
23	体操 (同)				
24	科学(同)				
25	女子ハンドボール				
26	男子ハンドボール				

【六】 教育 課程

1 令和6年度 入学者教育課程表 沖縄県立具志川商業高等学校 全日制課程

共・専・総	教科	学 科・学 年		リゾート観光科				オフィスビジネス科				ビジネスマルチメディア科				情報システム科				備考				
		科 目	標準 単位数	1年	2年	3年	単位 数計	1年	2年	3年	単位 数計	1年	2年	3年	単位 数計	1年	2年	3年	単位 数計					
各学科に共通する各教科・科目（共通教科・科目）	国語	現代の国語	2	2			9	2			9	2			9	2			9	「論理国語」「文学国語」は選択継続履修				
		言語文化	2	2				2				2				2					2			
		論理国語	4		3	2			3	2				3		2					3	2		
		文学国語	4		3	2			3	2				3		2					3	2		
	地理・歴史	地理総合	2	2			4 ～ 6	2			4 ～ 6	2			4 ～ 6	2			4 ～ 6					
		歴史総合	2			2				2				2				2						
		郷土の理解	学設			②				②								②						
	公民	公共	2		2		2		2		2		2		2		2		2					
	数学	数学Ⅰ	3	3			5	3			5	3			5	3			5 ～ 7					
		数学A	2		2				2				2					2						
		数学探究	学設																			②		
	理科	科学と人間生活	2		2		4 ～ 6		2		4 ～ 6		2		4 ～ 6		2		4 ～ 6					
		物理基礎	2			2				2				2				2						
		化学基礎	2			2				2				2				2						
		沖縄の自然	学設			②				②								②						
	保健体育	体育	7～8	2	3	2	9	2	3	2	9	2	3	2	9	2	3	2	9 ～ 11					
		スポーツ探究	学設																			②		
		保健	2	1	1				1	1				1		1					1	1		
	芸術	音楽Ⅰ	2	2			2 ～ 4	2			2 ～ 4	2			4 ～ 6	2			2 ～ 6					
		音楽Ⅱ	2																					
美術Ⅰ		2										2												
郷土の音楽		学設			②				②															
外国語	英語コミュニケーションⅠ	3	3			14 ～ 16	3			10 ～ 14	3			8 ～ 10	3			8 ～ 10						
	英語コミュニケーションⅡ	4		3	2			3	2			3	2			3	2							
	論理・表現Ⅰ	2			②				②				②				②							
	中国語	学設	2	2	2																			
	韓国語Ⅰ	学設						2																
韓国語Ⅱ	学設						②																	
家庭	家庭総合	4		2	2	4		2	2	4		2	2	4		2	2	4						
情報	情報Ⅰ	2		「情報処理」で代替				「情報処理」で代替				「情報処理」で代替				「情報処理」で代替								
主として専門学科において開設される教科・科目（専門教科・科目）	商業	ビジネス基礎	2～6	3			27	3			29 ～ 31	3			33	3			35					
		課題研究	2～6		1	3				2		3				2	3					2	3	
		総合実践	2～6		2	3						3				3	3						3	3
		ビジネス・コミュニケーション	2～6		3					2						3						2		
		マーケティング	2～6		2							3				3							3	
		商品開発と流通	2～6							②							3							
		観光ビジネス	2～6			2																		3
		ビジネス法規	2～6									3												3
		簿記	2～6	3						3		2				3						3		
		財務会計Ⅰ	2～6										3											
		原価計算	2～6									2												
		情報処理	2～6	3						3						5						5		
		ソフトウェア活用	2～6									2											3	2
		プログラミング	2～6																				3	
ネットワーク活用	2～6			2					3				3				3							
共通科目単位数合計				19	20	18	57	19	16～18	16	51～53	17	20	14	51	17	18	14	49					
専門科目等単位数合計				9	8	10	27	9	8～10	12	29～31	11	8	14	33	11	10	14	35					
総合的な探究の時間				3～6	1	1	1	3	1	1	1	3	1	1	1	3	1	1	1	3				
科目単位数合計				29	29	29	87	29	29	29	87	29	29	29	87	29	29	29	87					
特別活動	ホームルーム特別活動	3	1	1	1	3	1	1	1	3	1	1	1	3	1	1	1	3						
単位数総合計				30	30	30	90	30	30	30	90	30	30	30	90	30	30	30	90					

2 令和7年度 入学者教育課程表 沖縄県立具志川商業高等学校 全日制課程

共・専・総	教科	学 科・学 年		リゾート観光科				オフィスビジネス科				ビジネスマルチメディア科				情報システム科				備考				
		科 目	標準 単位数	1年	2年	3年	単位 数計	1年	2年	3年	単位 数計	1年	2年	3年	単位 数計	1年	2年	3年	単位 数計					
各 学 科 に 共 通 す る 各 教 科 ・ 科 目 (共 通 教 科 ・ 科 目)	国語	現代の国語	2	2			9	2			9	2			9	2			9	「論理国語」「文学国語」は選択継続履修				
		言語文化	2	2				2				2				2					2			
		論理国語	4		3	2				3		2				3	2					3	2	
		文学国語	4		3	2				3		2				3	2					3	2	
	地理・歴史	地理総合	2	2			4 ～ 6	2			4 ～ 6	2			4	2			4					
		歴史総合	2			2				2						2						2		
		郷土の理解	学設			②				②														
	公民	公共	2		2		2		2		2		2		2		2		2					
	数学	数学Ⅰ	3	3			5	3			5	3			5	3			5					
		数学A	2		2				2					2						2				
		数学探究	学設																				②	
	理科	科学と人間生活	2		2		4 ～ 6		2		4 ～ 6		2		4		2		4					
		物理基礎	2			2				2						2						2		
		化学基礎	2			2						2					2						2	
		沖縄の自然	学設			②				②														
	保健体育	体育	7～8	2	3	2	9	2	3	2	9	2	3	2	9	2	3	2	9					
		スポーツ探究	学設																				②	
		保健	2	1	1				1	1				1		1				1	1			11
	芸術	音楽Ⅰ	2	2			2 ～ 4	2			2 ～ 4	2			4 ～ 6	2			2					
		音楽Ⅱ	2													②								
		美術Ⅰ	2											2										
		郷土の音楽	学設			②				②														
	外国語	英語コミュニケーションⅠ	3	3			12 ～ 16	3			10 ～ 14	3			8 ～ 10	3			8 ～ 10					
		英語コミュニケーションⅡ	4		3	2			3	2			3	2						3	2			
		論理・表現Ⅰ	2			②				②						②						②		
		中国語Ⅰ	学設	2	2																			
		中国語Ⅱ	学設			②																		
韓国語Ⅰ		学設						2																
韓国語Ⅱ	学設						②																	
家庭	家庭総合	4		2	2	4		2	2	4		2	2	4		2	2	4						
情報	情報Ⅰ	2	「情報処理」で代替				「情報処理」で代替				「情報処理」で代替				「情報処理」で代替									
主として専門学科において開設される教科・科目 (専 門 教 科 ・ 科 目)	商業	ビジネス基礎	2～6	3			27	3			29 ～ 31	3			33	3			35					
		課題研究	2～6		1	3				2		3				2	2				2	3		
		総合実践	2～6		2	3						3				3	3					3		
		ビジネス・コミュニケーション	2～6		3							3					3				2		3	
		マーケティング	2～6		2							3				3							3	
		商品開発と流通	2～6									②					3							
		観光ビジネス	2～6			2																	3	
		ビジネス法規	2～6																				3	
		簿記	2～6	3						3		3				3					3			
		財務会計Ⅰ	2～6										3											
		原価計算	2～6									3												
		情報処理	2～6	3						3				5						5				
		ソフトウェア活用	2～6			②						3									3	2		
		プログラミング	2～6																		3			
ネットワーク活用	2～6			2								3					3							
共通科目単位数合計				19	20	16～18	57	19	18～20	16	51～53	17	20	14	51	17	18	14	49					
専門科目等単位数合計				9	8	10～12	27	9	8～10	12	29～31	11	8	14	33	11	10	14	35					
総合的な探究の時間				3～6	1	1	1	3	1	1	1	3	1	1	1	3	1	1	1	3				
科目単位数合計				29	29	29	87	29	29	29	87	29	29	29	87	29	29	29	87					
特別活動	ホームルーム特別活動	3	1	1	1	3	1	1	1	3	1	1	1	3	1	1	1	3						
単位数総合計				30	30	30	90	30	30	30	90	30	30	30	90	30	30	30	90					

3 令和8年度 入学者教育課程表 沖縄県立具志川商業高等学校 全日制課程

共・専・総	教科	学 科 ・ 学 年		リゾート観光科				オフィスビジネス科				ビジネスマルチメディア科				情報システム科				備考				
		科 目	標準 単位数	1年	2年	3年	単位 数計	1年	2年	3年	単位 数計	1年	2年	3年	単位 数計	1年	2年	3年	単位 数計					
各 学 科 に 共 通 す る 各 教 科 ・ 科 目 (共 通 教 科 ・ 科 目)	国語	現代の国語	2	2			9	2			9	2			9	2			9	「論理国語」「文学国語」は選択継続履修				
		言語文化	2	2				2				2				2								
		論理国語	4		3	2			3	2			3	2			3	2						
		文学国語	4		3	2			3	2			3	2			3	2						
	地理・歴史	地理総合	2	2			4 ～ 6	2			4 ～ 6	2			4	2			4					
		歴史総合	2			2				2				2				2			2			
		郷土の理解	学設			②				②												2		
	公民	公共	2		2		2		2		2		2		2		2		2					
	数学	数学Ⅰ	3	3			5	3			5	3			5	3			5	5 ～ 7				
		数学A	2		2				2				2					2						
		数学探究	学設																				②	
	理科	科学と人間生活	2		2		4 ～ 6		2		4 ～ 6		2		4		2		4	4				
		物理基礎	2			2				2				2				2						
		化学基礎	2			2				2				2				2						
		沖縄の自然	学設			②				②														
	保健体育	体育	7～8	2	3	2	9	2	3	2	9	2	3	2	9	2	3	2	9 ～ 11					
		保健	2	1	1			1	1			1	1			1	1							
		スポーツ探究	学設															②						
	芸術	音楽Ⅰ	2	2			2 ～ 4	2			2 ～ 4	2			4 ～ 6	2			2					
		音楽Ⅱ	2							②														
		美術Ⅰ	2									2												
		郷土の音楽	学設			②				②														
	外国語	英語コミュニケーションⅠ	3	3			12 ～ 14	3			10 ～ 14	3			8 ～ 10	3			8 ～ 10					
		英語コミュニケーションⅡ	4		3	2			3	2			3	2			3	2						
		論理・表現Ⅰ	2			②				②				②				②						
		実践英語	学設			②																		
		中国語Ⅰ	学設		2																			
		中国語Ⅱ	学設			②																		
		韓国語Ⅰ	学設							2														
韓国語Ⅱ	学設							②																
家庭	家庭総合	4		2	2	4		2	2	4		2	2	4		2	2	4						
情報	情報Ⅰ	2	「情報処理」で代替				「情報処理」で代替				「情報処理」で代替				「情報処理」で代替									
主 と し て 専 門 学 科 に お い て 開 設 さ れ る 教 科 ・ 科 目 (専 門 教 科 ・ 科 目)	商業	ビジネス基礎	2～6	3			29	3			29 ～ 31	2			33	3			35	「財務会計Ⅰ」「財務会計Ⅱ」は選択継続履修				
		課題研究	2～6		1	3				2		3				2	2					2	3	
		総合実践	2～6		2	3						3				3	3						3	
		ビジネス・コミュニケーション	2～6		3							2					3					2		
		マーケティング	2～6		2							2				3							3	
		商品開発と流通	2～6							3							3							
		観光ビジネス	2～6					2															3	
		ビジネス法規	2～6																				3	
		簿記	2～6	3					5					4							3			
		財務会計Ⅰ	2～6							3														
		財務会計Ⅱ	2～6									2												
		原価計算	2～6									3												
		情報処理	2～6	3					3					5							5			
		ソフトウェア活用	2～6										②									3	2	
		プログラミング	2～6																			3		
		ネットワーク活用	2～6					2										3					3	
リゾート観光実習	学設	2																						
共通科目単位数合計				17	20	18	55	17	20	16～18	53～55	17	20	14	51	17	18	14	49					
専門科目等単位数合計				11	8	10	29	11	8	10～12	29～31	11	8	14	33	11	10	14	35					
総合的な探究の時間				3～6	1	1	1	3	1	1	1	3	1	1	1	3	1	1	1	3				
科目単位数合計				29	29	29	87	29	29	29	87	29	29	29	87	29	29	29	87					
特別活動	ホームルーム 特別活動	3	1	1	1	3	1	1	1	3	1	1	1	3	1	1	1	3						
単位数総合計				30	30	30	90	30	30	30	90	30	30	30	90	30	30	30	90					

4 令和8年度 使用教科書一覧

教科名	種目	発行者の		教科書 記号 番号	教科書名	使用学科・学年
		番号	略称			
国語	現代の国語	015	三省堂	015-902	新 現代の国語 改訂版	全学科1年
国語	言語文化	015	三省堂	015-902	新 言語文化 改訂版	全学科1年
国語	論理国語	050	大修館	706	新編 論理国語	全学科2年3年
国語	文学国語	050	大修館	705	新編 文学国語	全学科2年3年
地理歴史	地理総合	046	帝国	046-901	高等学校 新地理総合	全学科1年
地理歴史	歴史総合	183	第一	183-902	高等学校 改訂版 新歴史総合 過去との対話、つなぐ未来	全学科3年
地理歴史	地図	046	帝国	703	標準高等地図	全学科1年
公民	公共	183	第一	183-902	高等学校 改訂版 新公共	全学科2年
数学	数学 I	007	実教	007-903	高校数学 I 新訂版	全学科1年
数学	数学 A	007	実教	007-903	高校数学A 新訂版	全学科2年
理科	科学と人間生活	183	第一	183-901	高等学校 改訂 科学と人間生活	全学科2年
理科	物理基礎	183	第一	183-902	高等学校 改訂 新物理基礎	全学科3年
理科	化学基礎	183	第一	183-902	高等学校 改訂 新化学基礎	全学科3年
保健体育	保健体育	050	大修館	050-901	現代高等保健体育 改訂版	全学科1年
保健体育	保健体育	050	大修館	701	現代高等保健体育	全学科2年
芸術	音楽 I	027	教芸	027-901	MOUSA 1	全学科1年
芸術	音楽 II	027	教芸	703	MOUSA 2	ビジネスマルチメディア科3年
芸術	美術 I	116	日文	116-901	新・高校生の美術 1	ビジネスマルチメディア科2年
外国語	英語コミュニケーション I	009	開隆堂	009-901	Revised Amity English Communication I	全学科1年

教科名	種目	発行者の		教科書 記号 番号	教科書名	使用学科・学年
		番号	略称			
外国語	英語コミュニケーションⅡ	009	開隆堂	704	Amity English CommunicationⅡ	全学科2年
外国語	論理・表現Ⅰ	009	開隆堂	009- 901	Revised Amity English Logic and ExpressionⅠ	全学科3年
家庭	家庭総合	050	大修館	050- 901	Creative Living 『家庭総 合』で生活をつくろう改訂版	全学科2年
家庭	家庭総合	183	第一	706	高等学校 家庭総合 持続可能な未来をつくる	全学科3年
商業（専）	商業	007	実教	007- 901	ビジネス基礎 新訂版	全学科1年
商業（専）	商業	007	実教	007- 902	ビジネス・コミュニケー ション 新訂版	リゾート観光科2年 情報システム科2年 ビジネスマルチメディア科3年
商業（専）	商業	007	実教	007- 904	新簿記 新訂版	リゾート観光科1年 ビジネスマルチメディア科1年 情報システム科1年
商業（専）	商業	234	TAC	234- 902	簿記 新訂版	オフィスビジネス科1年
商業（専）	商業	007	実教	007- 905	最新情報処理 新訂版 Advanced Computing	情報システム科1年
商業（専）	商業	007	実教	007- 906	情報処理 新訂版 Prologue of Computer	リゾート観光科1年 オフィスビジネス科1年 ビジネスマルチメディア科1年
商業（専）	商業	007	実教	718	マーケティング	リゾート観光科2年, ビジネスマルチ メディア科2年, オフィスビジ ネス科3 年, 情報システム科3年
商業（専）	商業	234	TAC	723	原価計算	オフィスビジネス科2年
商業（専）	商業	234	TAC	731	財務会計Ⅰ	オフィスビジネス科3年
商業（専）	商業	007	実教	732	商品開発と流通	オフィスビジネス科2年 ビジネスマルチメディア科3年
商業（専）	商業	007	実教	738	観光ビジネス	リゾート観光科3年 情報システム科3年
商業（専）	商業	007	実教	740	ビジネス法規	オフィスビジネス科3年 情報システム科3年
商業（専）	商業	007	実教	749	ネットワーク活用	全学科3年
商業（専）	商業	190	東書	726	プログラミング	情報システム科2年
商業（専）	商業	190	東書	737	ソフトウェア活用	オフィスビジネス科2年 ビジネスマルチメディア科2年 情報システム科2年, 3年

【七】生徒実態調査

1 出身中学校別生徒数

学校名	1学年		2学年		3学年		合計
	女	男	女	男	女	男	
うるま市立 あげな中学校	12	20	21	18	29	15	115
うるま市立 伊波中学校	2	5	6		4	2	19
うるま市立 具志川中学校	16	4	13	5	13	3	54
うるま市立 具志川東中学校	13	4	5	8	10	2	42
うるま市立 高江洲中学校	16		5	3	5	2	31
うるま市立 彩橋中学校			4		1	1	6
うるま市立 石川中学校	10	5	8	8	7	3	41
うるま市立 与勝第二中学校	4	1	3	1	5	1	15
うるま市立 与勝中学校	16	8	10	10	9	11	64
うるま市立津堅中学校					1		1
伊江村立 伊江中学校			1	2			3
浦添市立 港川中学校				1			1
沖縄市立 コザ中学校			3		1	1	5
沖縄市立 安慶田中学校	1		4	1	3	3	12
沖縄市立 越来中学校	2	1	1				4
沖縄市立 沖縄東中学校	2		1	3		1	7
沖縄市立 宮里中学校	11	1	2	4	7	3	28
沖縄市立 山内中学校	2		3		5		10
沖縄市立 美東中学校	7		3		5	1	16
沖縄市立 美里中学校	7	7	7	1			22
恩納村立 うんな中学校	2		5	1	8	1	17
嘉手納町立 嘉手納中学校				1	1		2
名護市立 名護中学校	1						1
宜野座村立 宜野座中学校			6		3		9
金武町立 金武中学校	8		3	2	12		25
宜野湾市立 普天間中学校				1			1
中城村立 中城中学校		1					1
中城村立中城中学校						1	1
読谷村立 古堅中学校	3				2		5
読谷村立 読谷中学校	3	1	4	1	1	5	15
琉球大学教育学部附属中学校						1	1
八重瀬町立東風平中学校						1	1
北谷町立 北谷中学校			1		1		2
沖縄県立 泡瀬特別支援学校		1					1
北中城村立北中城中学校					1		1
県内インターナショナルスクール					1		1
県外	3	1					4
合計	141	60	119	71	135	58	584

【八】 防災組織と火元責任者

1 防災組織と任務分担

自衛消防隊長 学校長 新垣 安之 (自衛消防隊本部長が不在の場合は、その任務を代行する。) 自衛消防副隊長 教頭 比嘉 斎 (隊長を補佐し、隊長が不在時は、その任務を代行する。)			
本部隊の編成 (平常時)		平常時の任務	警戒宣言発令時の組織編成と任務
指揮係		<ol style="list-style-type: none"> 1 隊長、副隊長の補佐 2 自衛消防本部の設置 3 地区隊への命令の伝達並びに情報の収集 4 消防隊への情報の提供並びに災害現場への誘導 5 その他指揮統制上必要な事項 	情報収集班として編成する
通報連絡班		<ol style="list-style-type: none"> 1 消防機関への通報並びに通報の確認 2 館内への非常通報並びに指示命令の伝達 3 関係者への連絡 (緊急連絡一覧表による。) 	
消火班		<ol style="list-style-type: none"> 1 出火階に直行し、屋内消火栓による消火作業に従事 2 地区隊が行う消火作業への指揮指導 3 消防隊との連携及び補佐 	点検措置班として編成する
避難誘導班		<ol style="list-style-type: none"> 1 出火階並びに上層階に直行し、避難開始の指示命令の伝達 2 非常口の開放並びに開放の確認 3 避難上障害となる物品の除去 4 逃げ遅れの確認及び本部への報告 5 ロープ等による警戒区域の設定 	平常時と同様の編成とする

- 1 報道機関等により注意情報及び警戒宣言発令に関する情報を収集し、各階に連絡する。
- 2 周辺地域の状況を把握する。
- 3 放送設備、掲示板、携帯拡声器等により在館者に対する周知を図る。
- 4 食料品、飲料水、医療品等及び防災資機材の確認をする。
- 5 在館者の調査

建物構造、防火設備、避難施設、電気、ガス、エレベーター、消防用設備等・特殊消防用設備等、危険物の点検及び保安の措置を講ずる。

混乱防止を主眼として、退館者の案内及び避難誘導を行う。

安全防護班		<ol style="list-style-type: none"> 1 火災発生地区へ直行し、防火シャッター、防火戸等の閉鎖 2 非常電源の確保、危険物施設の供給運転停止 3 エレベーターの非常時の措置 	点検措置班として編成する	上記の消火班の任務に同じ。
救護班		<ol style="list-style-type: none"> 1 応急救護所の設置 2 負傷者の応急処置 3 救急隊との連携、情報の提供 	情報収集班として編成する	上記の指揮班と通報連絡班の任務に同じ。

2 令和8年度 火気取締責任者一覧

棟	階	場 所	責 任 者	消火器 設置数	棟	階	場 所	責 任 者	消火器 設置数	
管理・産 振棟 A	一 階	事務室 金庫室 書庫 校長室 応接室 小会議室 印刷室 職員室 サーバ室 会議室 男子休憩室 女子休憩室 公仕室 倉庫1 倉庫2		5	普通 教室 棟	一階	1年各教室 階段下倉庫		3	
		二階	2年各教室			3				
		三階	3年各教室			3				
		二 階	リゾート観光科情報教室 リゾート観光科準備室 リゾート観光実践教室 (パッドメイキングコーナー) 簿記教室		5	特 別 教 室 棟	一階	生徒会室 被服教室 家庭科準備室 調理教室		3
			三階	多目的教室1 多目的教室2 多目的教室3 社会科教室 社会科準備室			3			
			三階	CALL教室 物理教室 理科準備室 化学教室			3			
		三 階	情報処理教室2 情報システム科準備室 ネットワークプログラミング教室 マルチ実践教室 (マルチメディアスタジオ) プログラミング教室		4	セ ン タ ー 棟	二階	図書室 図書準備室		1
			三階	視聴覚教室 調整・放送室 スタジオ			1			
			三階	変電室 受水槽ポンプ室			1			
		管理・産 振棟 B	一 階	生徒支援室 教育相談室 保健室 進路指導室		1	芸 術 棟	二階	美術教室 美術準備室	
二階	福祉ビジネス科準備室 総合実践教室				2					
三階	マルチメディア科準備室 情報処理教室1				1					
産 振棟 C	一階	秘書実務教室		1	体 育 館	一階	体育館全般 体育教官室 トレーニング室		6	
	二階	ビジネス基礎教室		1		二階	武道場		2	
	三階	商業技術教室		1		セミナーハウス		7		
				プレハブ倉庫						
				プール付属建物 プール下倉庫 ビッチングマシン収納倉庫						

令和8年度 年間行事計画表 4月

日	曜	行事計画	学年	授業実施計画						授業日数	計	
				1	2	3	4	5	6			
1	水	令和8年度新規採用辞令交付式 運営委員会①(午後) 部会 ノー残業デー									0	0
2	木	新任職員オリエンテーション 職員会議①(避難経路及びAED場所確認) 教科会 普通科教科会									0	0
3	金	職員会議② 学年会 はじめの一步職員事前研修会(1年担任) 救急法研修(担架の使用方法)									0	0
4	土										0	0
5	日										0	0
6	月										0	0
7	火	始業式・入学式 入学式準備(4校時) 保護者オリエンテーション		行	行	L	●	/	/		1	2
8	水	新入生オリエンテーション(4・5校時) 1年生はじめの一步①(3校時) 学年オリエンテーション(2年1・2校時、3年2・3校時) 学科オリエンテーション(2年3校時、3年1校時) 対面式・部紹介(6校時) 2・3年進路希望調査・キャリアパスポート記入(LHR) ノー残業デー はじめの一步職員事前研修(全体) 1年証明用顔写真撮影 1年生体験入部期間(~17日)		●	●	●	L	L	●		2	6
9	木	運営委員会② 尿検査① 1年生はじめの一步②~⑤(3~6校時) シェイクアウト(1校時) 2・3年基礎力診断テスト(3~6校時)	1年	●	○	○	○	○	○		3	6
			23年	●	○	※	※	※	※		3	6
10	金	人権の日 尿検査② 1年Teamsアカウント設定(LHR) 2・3年キャリアパスポート記入(LHR) 1年基礎力診断テスト(3~6校時)	1年	L	○	※	※	※	※		4	5
			23年	L	○	○	○	○	○		4	5
11	土										4	0
12	日										4	0
13	月	職員会議③ 臨時的任用教職員等研修(~30日、オンデマンド) 部顧問会(職員会議後)		△	△	△	△	△	△		5	6
14	火	3年担任進路部連絡会① 就職指導担当者等連絡協議会 高野連総会 沖商研常任理事会① 理事会I(オンライン)		○	○	○	○	○	○		6	6
15	水	1年生進路希望調査キャリアパスポート記入(LHR) ノー残業デー 高体連評議員会 高等学校特別支援教育実践推進研修 50周年事業総務企画委員会①(放課後)		○	○	○	○	L	○		7	6
16	木	火災避難訓練(5校時) 運営委員会③ 英語スピーチコンテスト担当者打ち合わせ会(オンライン) 校医検診(1~4校時)		○	○	○	○	●	○		8	6
17	金	身体測定・歯科検診(1~3校時) 第1回県立学校長研修会 教職員評価システム評価者研修会I(校長) 少年を守る日		●	●	●	○	○	○		9	6
18	土	おきなわ地域教育の日 第1回定例研究協議会									9	0
19	日	家庭の日・ファミリー読書									9	0
20	月	学年会(担任:放課後) 校医検診(1~4校時)		○	○	○	○	○	○		10	6
21	火	職員会議④(具デパ) 第64回商業実務協議会打ち合わせ会・各競技専門委員会①(那覇商) 全学年身なり検査(1校時体育館:45分で実施)		●	△	△	△	△	△		11	6
22	水	尿2次① ノー残業デー 具デパ①(オリエンテーション) 1年具デパ人事配置(LHR) 3学年進路説明会(LHR) 学力向上・教育課程委員会 生徒指導・進路指導主任研修会 県立学校教職員情報システム入力業務説明会		○	○	○	○	総	L		12	6
23	木	尿2次② 安全衛生委員会10:00 人権・いじめ防止対策委員会(発足) 検定説明会(オンライン) 校医検診(5~6校時) 身体測定もれ検診①		○	○	○	○	○	○		13	6
24	金	新入生歓迎球技大会 校中中途退学対策担当者連絡協議会 高等学校生徒就学支援センター説明会 教職員評価システム研修会Ⅲ 身体測定もれ検診②		●	●	●	●	●	●		14	6
25	土										14	0
26	日										14	0
27	月	リゾート観光科1年海外研修旅行委員会		○	○	○	○	○	○		15	6
28	火	胸部X線・心電図(1年のみ8:50~11:00)、第1回PTA評議委員会 3学年集会 第1回科目群研究委員会(具商)		○	○	○	○	○	○		16	6
29	水	昭和の日									16	0
30	木	3年生5・6校時進路説明会 交通安全講話(1校時) 校医検診(1~4校時) 4月出欠入力締日		●	○	○	○	○	○		17	6
												0
図書館オリエンテーション(1年生) 全商検定説明会(オンライン) 日本学生支援機構予約奨学金説明会(保護者・生徒) 歯科もれ健診				授業日数	授業日数	授業日数	授業日数	授業日数	授業日数	1年	2年	3年
				授業日数	授業日数	授業日数	授業日数	授業日数	授業日数	17	17	17
				授業日数	授業日数	授業日数	授業日数	授業日数	授業日数	17	17	17
				授業日数	授業日数	授業日数	授業日数	授業日数	授業日数	17	17	17
				授業日数	授業日数	授業日数	授業日数	授業日数	授業日数	97	98	98
				授業日数	授業日数	授業日数	授業日数	授業日数	授業日数	97	98	98

令和8年度 年間行事計画表 5月

日	曜	行 事 計 画	授業実施計画						授業 日数	計
			1	2	3	4	5	6		
1	金	学年研修 授業改善推進事業第1回連絡協議会 運動部活動指導者及び外部指導者研修会（オンデマンド）	●	●	●	●	●	●	1	6
2	土								1	0
3	日	憲法記念日							1	0
4	月	みどりの日							1	0
5	火	こどもの日							1	0
6	水	振替休日							1	0
7	木	運営委員会④ 衣替え（夏服） 部・同好会アルバム用写真撮影（文化系） 職員アルバム用写真撮影① 第1回中途退学対策加配校連絡協議会 沖縄県産業教育振興会常任理事会 ローソン×商業高校 商品開発募集開始	○	○	○	○	○	○	2	6
8	金	1学年集会 県立学校副校長・教頭研修会 高等学校交通安全指導者連絡協議会	○	○	○	○	○	○	3	6
9	土								3	0
10	日								3	0
11	月	三者面談① 一次救命処置法（部活生対象：14:00～16:00） 学年会（担任：放課後）	△	△	△	△	／	／	4	4
12	火	三者面談② 第69回沖縄県商業教育研究会定期総会（教育センター（仮））	△	△	△	△	／	／	5	4
13	水	PTA総会 ノー残業デー 3年就職希望者ガイダンス・3年生進路別説明会（LHR） 特別支援教育コーディネーター養成研修	△	△	△	△	△	L	6	6
14	木	三者面談③ ダンフェス職員実行委員会 高等学校特別活動研修会 校医検診（1～4校時）	△	△	△	△	／	／	7	4
15	金	三者面談④ 県立学校事務長研修会 少年を守る日 第78回九州高等学校ビジネス計算競技大会各県代表者会議（鹿児島県）	△	△	△	△	／	／	8	4
16	土	おきなわ地域教育の日							8	0
17	日	家庭の日・ファミリー読書							8	0
18	月	三者面談⑤ 特別支援教育コーディネーター連絡協議会	△	△	△	△	／	／	9	4
19	火	三者面談⑥生徒総会・県高校総体推戴式・商業実務大会推戴式（1・2校時） 部・同好会アルバム用写真撮影（運動系） 職員アルバム用写真撮影② 教育相談実践事例研修会①	●	●	△	△	／	／	10	4
20	水	三者面談⑦ ノー残業デー 2学年集会 もれ心電図・胸部X線検査（午前中）	△	△	△	△	／	／	11	4
21	木	職員会議⑤ 安全衛生委員会10：00 校医検診（1～4校時）	△	△	△	△	△	△	12	6
22	金	県高校総体開会式 学力向上・教育課程委員会	△	△	△	△	△	△	13	6
23	土	県高校総体（～27日）							13	0
24	日								13	0
25	月	三者面談⑧ 全国商業高等学校長協会総会（～26日） 追試①説明会	△	△	△	△	／	／	14	4
26	火	第1回科目群研究委員会（具商）	○	○	○	○	○	○	15	6
27	水	ノー残業デー 基礎力診断テスト分析会（生徒）基礎力診断テスト分析会（職員） 具デバ②（各課研修会） キャリア教育担当者等連絡協議会 追試①受験願提出日	○	○	○	○	総	L	16	6
28	木	3学年集会 もれ校医検診（午前中）	○	○	○	○	○	○	17	6
29	金	第1回英語検定 3年担任進路部連絡会② 5月出欠入力締日 3年リゾート観光科：ビジネスマナー講座	○	○	○	○	○	○	18	6
30	土								18	0
31	日									0
授業参観・PTA総会 人権講話（日にち未定） 3年オフィスビジネス科販売実習事前学習 1年リゾート観光科：職業理解ガイダンス サイバー犯罪防止講話						1年	2年	3年		
			授 業 日 数	今月	18	18	18			
				累計	35	35	35			
			授 業 時 数	今月	92	92	92			
				累計	189	190	190			

令和8年度 年間行事計画表 6月

日	曜	行 事 計 画	授業実施計画						授業 日数	計	
			1	2	3	4	5	6			
1	月	学年会(担任：放課後) 追試①試験日	○	○	○	○	○	○	1	6	
2	火	沖縄県産業教育振興会総会 沖商研常任理事会②(オンライン) 進路ガイダンス(2・3年校外:3~6校時)	○	○	●	●	●	●	2	6	
3	水	ノー残業デー 第29回沖縄県産業教育フェア実行委員会	○	○	○	○	○	L	3	6	
4	木	生徒支援会議と学籍に関する確認(全学年)	△	△	△	△	/	/	4	4	
5	金	3年生就職希望者履歴書作成講座(放課後) 第2回定例研究協議会 追試①結果報告日	○	○	○	○	○	○	5	6	
6	土	第64回沖縄県高等学校商業実務競技大会(那覇商)							5	0	
7	日								5	0	
8	月	追試①判定	○	○	○	○	○	○	6	6	
9	火		○	○	○	○	○	○	7	6	
10	水	人権の日 行事検討委員会① ノー残業デー 具デパ③ LHR(6.23特設授業) 50周年事業総務 企画委員会②(放課後)	○	○	○	○	○	総 L	8	6	
11	木	生徒商研・英語スピーチ・高校野球選手権大会・九州・全国派遣部推戴式、伝達表彰 ALT コーディネーターオンライン連絡協議会	●	○	○	○	○	○	9	6	
12	金	1学期出欠入力締日(16:00) 3年リゾート観光科:ポリテク見学 3年生就職希望者履歴書作 成講座(放課後) 第1回養護教諭研修会(オンライン)	○	○	○	○	○	○	10	6	
13	土	第108回全国高等学校野球選手権沖縄大会(~7/20) 第64回沖縄県高等学校商業実務競技大会 予備日							10	0	
14	日	教員・学校栄養職員候補者選考第1次試験							10	0	
15	月	学年会(担任：放課後) 第1回いじめに関するアンケート(回答期間~19日)	○	○	○	○	○	○	11	6	
16	火	1学年集会 学力向上・教育課程委員会 沖縄県高等学校商業実務競技新人大会打ち合わせ会・ 各競技専門委員長会①・専門委員会②(中商)	○	○	○	○	○	○	12	6	
17	水	1学期期末考査① ノー残業デー 1年はじめの一步⑥⑦(3・4校時)	※	※	※	※	/	/	13	4	
18	木	1学期期末考査② 安全衛生委員会10:00 1年はじめの一步⑧(4校時)	※	※	※	※	/	/	14	4	
19	金	1学期期末考査③ ダンフェス職員実行委員会② 1学期出欠訂正締日(16:00) 少年を守る日 1年はじめの一步⑨(4校時) 第43回沖縄県商業高等学校英語スピーチコンテ スト	※	※	※	※	/	/	15	4	
20	土	おきなわ地域教育の日							15	0	
21	日	教員・学校栄養職員候補者選考第1次試験(予備日) 家庭の日・ファミリー読書 全商ビジネ ス計算実務検定試験							15	0	
22	月	ダンフェス生徒実行委員会① 運営委員会⑤ 2年ビジネスマルチメディア科出前講座①	○	○	○	○	○	○	16	6	
23	火	慰霊の日							16	0	
24	水	LHR(ダンスフェスティバル取り組み) ノー残業デー 具デパ④ 生徒会役員選挙(1校時) 1学期成績入力開始(~7/1) 県立高等学校特別支援教育支援員研修会	●	○	○	○	○	総 L	17	6	
25	木	職員会議⑥	△	△	△	△	△	△	18	6	
26	金	第1回漢字検定 2学年集会 内規検討委員会 第43回沖縄県商業高等学校英語スピーチコンテ スト(予備日)	○	○	○	○	○	○	19	6	
27	土								19	0	
28	日	全商簿記実務検定試験							19	0	
29	月	3年担任進路部連絡会 2年ビジネスマルチメディア科出前講座②	○	○	○	○	○	○	20	6	
30	火	3学年集会 1年はじめの一步⑩⑪(5・6校時) 沖商研理事会Ⅱ(オンライン) 6月出欠入力締日 薬物乱用防止講話(1校時)	●	○	○	○	○	○	21	6	
										0	
平和を考える資料・パネル展(図書館) 2・3年進路ガイダンス(校外) 校内大学説明会①②③ 校医検診④⑤ 人権・いじめ防止対策委員会 ローソン×商業高校 商品開発応募締め切り(中旬頃予定) 全商CBT検定(ビジネスコミュニケーション検定・簿記)						1年 2年 3年					
			授業 日数			今月	21	21	21		
						累計	56	56	56		
			授業 時数			今月	118	118	118		
						累計	307	308	308		

令和8年度 年間行事計画表 7月

日	曜	行 事 計 画	授業実施計画						授業 日数	計
			1	2	3	4	5	6		
1	水	LHR (ダンスフェスティバル取り組み) ノー残業デー 1学期成績入力締日(16:00) 追試② 説明会 生徒会役員認証式(1校時) 3年生就職希望者求人票の見方講座(放課後)	●	△	△	△	△	L	1	6
2	木	追試②受験願提出日 3年生就職希望者求人票の見方講座(放課後)	△	△	△	△	△	△	2	6
3	金	成績一覧表出力・要指導入力 リゾート観光科1年:マリン実習 3年生就職希望者求人票の 見方講座(放課後) 第3回定例研究協議会	△	△	△	△	△	△	3	6
4	土								3	0
5	日	全商ビジネス文書実務検定試験							3	0
6	月	学年会(担任:放課後) 1年ビジネスマルチメディア科出前講座	△	△	△	△	△	△	4	6
7	火	はじめの一歩⑩⑪1年5・6校時(予備日)	△	△	△	△	△	△	5	6
8	水	LHR(2学期HR役員決め) ノー残業デー 具デパ⑤ 3学年集会 1学期成績判定会議(15:30)	△	△	△	△	総	L	6	6
9	木	2学年集会 3年ビジネスマルチメディア科出前講座(民活講座) 学力向上・教育課程委員会 高校生代表者会議・ちゅらマナーアップフォーラム	△	△	△	△	△	△	7	6
10	金	人権の日 1学年集会 3年担任進路部連絡会④ 第29回沖縄県高等学校生徒商業研究発表大会 (ともかぜ振興会館)	△	△	△	△	△	△	8	6
11	土								8	0
12	日								8	0
13	月	運営員委員会⑥3年生就職希望者求人票の見方講座(放課後)	△	△	△	△	△	△	9	6
14	火	ダンスフェスティバル職員実行委員会③生徒実行委員会②(係顔合わせ) 3年生就職希望者求 人票の見方講座(放課後)	△	△	△	△	△	△	10	6
15	水	ダンスフェスティバル取り組み(5校時) ノー残業デー 第1回学校評議員会 3年生就職希 望者求人票の見方講座(放課後)	△	△	△	△	●	L	11	6
16	木	安全衛生委員会10:00 第1回学校保健・安全委員会16:00~	△	△	△	△	△	△	12	6
17	金	1学期終業式 キャリアパスポート記入 職員会議⑦ 少年を守る日 第29回沖縄県高等学校生 徒商業研究発表大会(予備日)	△	△	行	L	/	/	13	3
18	土	おきなわ地域教育の日							13	0
19	日	家庭の日・ファミリー読書							13	0
20	月	海の日							13	0
21	火	リゾート観光科1年海外研修企画審査会 第67回九州地区高等学校ワープロ競技大会(沖縄県 ~22)							13	0
22	水	職員研修 ノー残業デー 第78回全九州高等学校ビジネス計算競技大会(鹿児島県)							13	0
23	木	全国高等学校家庭クラブ指導者養成講座(~24日) 中・高キャリア教育講座(午後)							13	0
24	金	就職指導担当者研修 沖縄県商業教育研究大会 第68回沖縄県商業教育研究大会(本発表:中 商、中間発表:具商) 第42回全国高等学校簿記競技大会(千葉商科大学)							13	0
25	土	管理職候補者選考試験第1次試験 第38回全国高等学校商法処理競技大会(千葉商科大学)							13	0
26	日								13	0
27	月	第80回算数・数学教育研究大会(北九州)大会(~29日) 夏期ダンス実技研修会							13	0
28	火	第68回沖縄県商業教育研究大会(予備日) 第18回全国商業教育指導者研修会(全商会館)							13	0
29	水	ノー残業デー 第73回全国高等学校ワープロ競技大会(東京都)							13	0
30	木	全国高等学校家庭クラブ研究発表大会(~31日)							13	0
31	金	7月出欠入力締日								0
3年オフィスビジネス科販売実習 1年リゾート観光科:職業理解ガイダンス 校内大学説明会④ 人権・いじめ防止対策委員会 職員研修(胸骨圧迫・AED・熱中症)			授業 日数			1年	2年	3年		
			授業 日数			今月	13	13	13	
			授業 日数			累計	69	69	69	
			授業 時数			今月	75	75	75	
			授業 時数			累計	382	383	383	

令和8年度 年間行事計画表 8月

日	曜	行 事 計 画	授業実施計画						授業 日数	計
			1	2	3	4	5	6		
1	土	管理職候補者選考試験第1次試験（予備日）							0	0
2	日	リフレッシュウィーク（～8/8）							0	0
3	月								0	0
4	火	第73回全国高等学校ビジネス計算競技大会（横浜武道館）							0	0
5	水	学校閉庁日（～8/7） ノー残業デー 全商教育研究大会（～7日）							0	0
6	木	第108回全国算数・数学教育研究（東京）大会（～7日） 全国高等学校家庭科実践研究会（～7日）							0	0
7	金								0	0
8	土								0	0
9	日								0	0
10	月	人権の日 第45回全国学校図書館研究大会（札幌大会）（～12日）							0	0
11	火	山の日							0	0
12	水	ノー残業デー 50周年事業総務企画委員会③							0	0
13	木	体力づくり・体育指導改善講習会							0	0
14	金	就職指導担当者研修 県立学校事務職員（学校司書）研修会 少年を守る日							0	0
15	土	教員・学校栄養職員候補者選考第2次試験 栄養教諭候補者選考試験 おきなわ地域教育の日							0	0
16	日	教員・学校栄養職員候補者選考第2次試験 栄養教諭候補者選考試験 家庭の日・ファミリー読書							0	0
17	月	教育相談実践事例研修会② 中高特別支援学校生徒指導・高校入試等地区講座 九州地区商業高等学校長協会総会（宮崎県）							0	0
18	火								0	0
19	水	ノー残業デー 九州地区健康教育研究大会（鹿児島）							0	0
20	木	安全衛生委員会10：00 第75回全国高等学校PTA連合会大会（大分県～21日）							0	0
21	金	授業改善推進事業第2回連絡協議会 県立学校事務職員研修会							0	0
22	土	教員・学校栄養職員候補者選考第2次試験（予備日） 栄養教諭候補者選考試験（予備日）							0	0
23	日	教員・学校栄養職員候補者選考第3次試験（予備日） 栄養教諭候補者選考試験（予備日）							0	0
24	月								0	0
25	火	旧盆（ウンケー）							0	0
26	水	旧盆 ノー残業デー							0	0
27	木	旧盆（ウークイ）							0	0
28	金								0	0
29	土								0	0
30	日								0	0
31	月	運営委員会⑦ 職員会議⑧ 職員研修（一次救命処置法10:00～）								0
大学受験対策講座①（志望理由書・事前課題） 大学受験対策講座②（小論文・小論文模試） 第2回科目群研究委員会（具商orオンライン）						1年	2年	3年		
			授業 日数	今月	0	0	0			
				累計	69	69	69			
			授時 業 数	今月	0	0	0			
累計	382	383		383						

令和8年度 年間行事計画表 9月

日	曜	行 事 計 画	授業実施計画						授業 日数	計
			1	2	3	4	5	6		
1	火	2学期始業式 身なり点検 HR役員認証式 第1回健康調査 第2回進路希望調査 キャリアパス ポート記入	行	L	○	○	○	○	1	5
2	水	ダンスフェスティバル取り組み(5校時) ノー残業デー 追試②試験1日目 3年生就職希 望者面接講座(放課後)	○	○	○	○	●	L	2	6
3	木	追試②試験2日目 3年生就職希望者面接講座(放課後)	○	○	○	○	○	○	3	6
4	金	第2回基礎力診断テスト(3~6校時) 3年生就職希望者面接講座(放課後) 3学年集会 第2回県立学校長研修会	○	○	※	※	※	※	4	6
5	土								4	0
6	日	全商英語検定試験							4	0
7	月	ダンフェス職員実行委員会④ 学年会(担任:放課後)	○	○	○	○	○	○	5	6
8	火	商業実務新人大会・野球秋季大会推戴式(1校時) 体験入学1日目(学校説明会同時開催)	●	△	△	△	/	/	6	4
9	水	LHR(ダンスフェスティバル取り組み) ノー残業デー 追試②結果報告日 具デパ⑥	○	○	○	○	総	L	7	6
10	木	人権の日 体験入学2日目(学校説明会同時開催) 学校保健教育研修会	△	△	△	△	/	/	8	4
11	金	第3回期成会総会(放課後)	○	○	○	○	○	○	9	6
12	土	管理職候補者選考試験第2次試験 第76回沖縄県高等学校野球秋季大会(~10/10) 沖縄 県高等学校商業実務競技新人大会(中商)							9	0
13	日	第43回全国商業高等学校英語スピーチコンテスト(全商会館)							9	0
14	月	運営委員会⑧ 追試②判定	○	○	○	○	○	○	10	6
15	火	リゾート観光科1年海外研修旅行保護者説明会 2学年集会 体験入学予備日(学校説明会同時開催) 県立高等学校保健体育科主任等研究協議会②(オン ライン) 沖商研常任理事会③(オンライン)	○	○	○	○	○	○	11	6
16	水	ダンスフェスティバル取り組み(5校時、LHR) 県立学校人事異動調査書入力説明会 ノー残 業デー	○	○	○	○	●	L	12	6
17	木	職員会議⑨ 安全衛生委員会10:00	△	△	△	△	△	△	13	6
18	金	2年リゾート観光科:エコツアーリズム 1学年集会 少年を守る日 全九州高等学校ビジネス計 算教育研究協議会(鹿児島県)	○	○	○	○	○	○	14	6
19	土	おきなわ地域教育の日 沖縄県高等学校商業実務競技新人大会(予備日)							14	0
20	日	家庭の日・ファミリー読書							14	0
21	月	敬老の日							14	0
22	火	国民の休日							14	0
23	水	秋分の日							14	0
24	木		○	○	○	○	○	○	15	6
25	金	ダンスフェスティバルリハーサル 職員会議⑩(ダンフェスリハーサル振り返り) 第2回PTA評議委員会 特別支援教育管理職悉皆研修会(県立校長) オンライン	●	●	●	●	●	●	16	6
26	土								16	0
27	日	全商情報処理検定試験							16	0
28	月	ダンフェス職員実行委員会⑤	○	○	○	○	○	○	17	6
29	火	3年担任進路部連絡会⑤ 各競技専門委員長会②・専門委員会③	○	○	○	○	○	○	18	6
30	水	ダンスフェスティバル取り組み(5校時、LHR) ダンスフェスティバルリハーサル予備日 ノー残業デー 9月出欠入力締日	○	○	○	○	●	L	19	6
										0
英語能力判定テスト 1年生冬服採寸 1年オフィスビジネス科研修旅行説明会 人権・いじめ防止対策委員会 大学受験対策③④(面接・プレゼン) 全商CBT検定(ビジネスコミュニケーション検定・簿記・情報基礎・情報処理筆記)						1年	2年	3年		
			授業 日数	今月	19	19	19			
				累計	88	88	88			
			授業 日数	今月	109	109	109			
				累計	491	492	492			

日	曜	行 事 計 画	授業実施計画						授業 日数	計	
			1	2	3	4	5	6			
1	木	ダンスフェスティバル（準備5、6校時）	○	○	○	○	●	●	1	6	
2	金	ダンスフェスティバル	●	●	●	●	●	●	2	6	
3	土	実習助手等選考試験第1次試験							2	0	
4	日								2	0	
5	月	追試③説明会 学年会(担任：放課後)	○	○	○	○	○	○	3	6	
6	火	ダンスフェスティバル予備日 追試③受験願提出日 沖商研理事会Ⅲ（オンライン）	○	○	○	○	○	○	4	6	
7	水	ノー残業デー 具デバ⑦、PTA中間監査（～10日） 50周年事業総務企画委員会④（放課後）	○	○	○	○	○	総 L	5	6	
8	木	2年ビジネスマルチメディア科教育センター実習 全国商業高等学校長協会総会（～9日）	○	○	○	○	○	○	6	6	
9	金	人権の日 第4回定例研究協議会	○	○	○	○	○	○	7	6	
10	土	実習助手等選考試験第1次試験（予備日）							7	0	
11	日								7	0	
12	月	スポーツの日							7	0	
13	火	3学年集会	○	○	○	○	○	○	8	6	
14	水	ノー残業デー 具デバ⑧ 2学年集会	○	○	○	○	○	総 L	9	6	
15	木	創立記念日（50年） 運営委員会⑨ 追試③試験1日目 安全衛生委員会10：00	○	○	○	○	○	○	10	6	
16	金	追試③試験2日目 3年担任進路部連絡会⑥ 九州地区英語教育研究大会（沖縄大会）（～17日） 第2回県立高等学校進路指導主任研修会 3年リゾート観光科：勝連城跡ガイド実習 1学年集会 少年を守る日	○	○	○	○	○	○	11	6	
17	土	PTA美化作業（午前中） おきなわ地域教育の日							11	0	
18	日	家庭の日・ファミリー読書							11	0	
19	月	学年会(担任：放課後) ALT面談研修会（～21日）	○	○	○	○	○	○	12	6	
20	火	職員会議⑩（具デバ） 追試③結果報告日	△	△	△	△	△	△	13	6	
21	水	ノー残業デー 具デバ⑨ 学力向上・教育課程委員会 高校生問題行動等防止推進事業フォーラム	○	○	○	○	○	総 ○	14	6	
22	木	新人大会推戴式・伝達表彰(1校時) 九州音楽教育研究大会（熊本県）（～23日）	●	○	○	○	○	○	15	6	
23	金	事務長研修会 第2回漢字検定 内規検討委員会 沖縄化学グランプリ	○	○	○	○	○	○	16	6	
24	土	県高校新人体育大会（～27日） 教員候補者選考試験結・UI特別選考「秋選考」第2次試験 全国産業教育フェア佐賀大会（～25日） 第36回全国産業教育フェア佐賀大会（佐賀県～25）							16	0	
25	日								16	0	
26	月		○	○	○	○	○	○	17	6	
27	火	追試③判定	○	○	○	○	○	○	18	6	
28	水	ノー残業デー 具デバ⑩	○	○	○	○	○	総 L	19	6	
29	木	生徒支援会議（全学年） 全国高等学校国語教育研究大会第59回研究大会大分大会（兼九州大会） 全日本音楽教育研究大会（奈良県）（～30日）	△	△	△	△	△	△	20	4	
30	金	ビジネスマルチメディア科民活講座（1・2年） 10月出欠入力締日	○	○	○	○	○	○	21	6	
31	土	県高校新人体育大会：ソフトテニス(八重山～11月3日) 教員候補者選考試験結・UI特別選考「秋選考」（予備日）								0	
読書週間（図書館） 1年リゾート観光科：職業理解ガイダンス 大学受験対策⑤（小論文・小論文模試②） ローソン×商業高校 商品開発最終審査会（中旬頃予定） 全商CBT検定（ビジネスコミュニケーション検定・簿記・情報基礎・情報処理筆記）						1年 2年 3年					
			授業日数			今月	21	21	21		
						累計	109	109	109		
			授業時数			今月	124	124	124		
						累計	615	616	616		

令和8年度 年間行事計画表 11月

日	曜	行 事 計 画	授業実施計画						授業 日数	計		
			1	2	3	4	5	6				
1	日								0	0		
2	月	具デパ準備 (⑪⑫)	○	○	○	○	総	総	1	6		
3	火	文化の日							1	0		
4	水	具デパ準備 (⑬~⑰) ノー残業デー 合理的配慮に基づくICT教育推進研修 (~27日 オンデマンド)	総	総	総	総	総	総	2	6		
5	木	具デパ準備 (1~6校時) 沖縄県広域地震・津波訓練10:00	●	●	●	●	●	●	3	6		
6	金	具商デパート①(⑱~⑳) 県立学校司書教諭等研修会	総	総	総	総	総	総	4	6		
7	土	具商デパート②(㉑~㉓) 第51回沖縄県高等学校野球1年生中央大会 (~11/15)	総	総	総	総	総	総	5	6		
8	日	全商ビジネス計算実務検定試験							5	0		
9	月	振替休日 (7日:具商デパート②)							5	0		
10	火	具デパ(㉔㉕) (片付け①~④) 運営委員会⑩ 人権の日 冬服調整期間 (~30日) 沖商研常任理事会④ (オンライン)	総	総	●	●	○	○	6	6		
11	水	ダンフェス職員実行委員会⑥ (次年度の日程について) ノー残業デー 2学年集会	○	○	○	○	○	L	7	6		
12	木	職員会議⑫ 全国学校体育研究大会1日目 (新潟大会)	△	△	△	△	△	△	8	6		
13	金	2学期出欠締日(16:00) 3学年集会 2年Wイビジ 福祉科研修旅行前保護者説明会 第30回沖縄県産業教育フェア (~14日) 高校生の交通問題を自ら考える実践交流会 (オンデマンド) ~12/28 第2回養護教諭研修会 (ハイブリット) 全国学校体育研究大会2日目 (新潟大会)	○	○	○	○	○	○	9	6		
14	土	実習助手等選考試験第2次試験							9	0		
15	日	家庭の日・ファミリー読書							9	0		
16	月	学年会(担任:放課後) 第2回いじめに関するアンケート(回答期間~20日)	○	○	○	○	○	○	10	6		
17	火		○	○	○	○	○	○	11	6		
18	水	2学期期末考査① ノー残業デー	※	※	※	※	/	/	12	4		
19	木	2学期期末考査② 安全衛生委員会10:00 2学期出欠訂正締日(16:00) 全国学校保健・安全研究大会1日目(愛知県名古屋市)	※	※	※	※	/	/	13	4		
20	金	2学期期末考査③ ALT指導力等向上研修研修会 全国英語教育研究大会(静岡大会) (~21日) 少年を守る日 全国学校保健・安全研究大会1日目(愛知県名古屋市)	※	※	※	※	/	/	14	4		
21	土	実習助手等選考試験第2次試験(予備日) おきなわ地域教育の日							14	0		
22	日	全商ビジネス文書実務検定試験							14	0		
23	月	勤労感謝の日							14	0		
24	火	2学期成績入力開始(~12/2)	△	△	△	△	△	△	15	6		
25	水	行事検討委員会② ノー残業デー 具デパ⑬ 金融講話(2学年:LHR)	△	△	△	△	総	L	16	6		
26	木	リゾート観光科 九州地区学校体育研究大会1日目(福岡大会)	△	△	△	△	△	△	17	6		
27	金	1学年集会 九州地区学校体育研究大会1日目(福岡大会)	△	△	△	△	△	△	18	6		
28	土								18	0		
29	日								18	0		
30	月	3年担任進路部連絡会 2学年集会 11月出欠入力締日	△	△	△	△	△	△	19	6		
										0		
2年生進路未定者面談 1・2年生進学・就職キックオフ集会 人権・いじめ防止対策委員会 進路内定者集会① ビジネスマルチメディア科2年研修旅行保護者説明会 全商CBT検定(ビジネスコミュニケーション検定・簿記・情報基礎・情報処理筆記)						授業日	授業日	授業日	1年	2年	3年	
						授業数	授業数	授業数	19	19	19	
						授業数	授業数	授業数	累計	128	128	128
						授業数	授業数	授業数	今月	108	108	108
						授業数	授業数	授業数	累計	723	724	724

令和8年度 年間行事計画表 12月

日	曜	行 事 計 画	授業実施計画						授業 日数	計	
			1	2	3	4	5	6			
1	火	研修旅行（2学年：～4日） 衣替え（冬服）	△	△	△	△	△	△	1	6	
2	水	ノー残業デー 1年生進路ガイダンス（LHR）2学期成績入力締日（16:00）	△	△	△	△	△	L	2	6	
3	木	2学期成績一覧出力・要指導入力①	△	△	△	△	△	△	3	6	
4	金	2学期成績一覧出力・要指導入力① 3年リゾート観光科：リーサス講座 第5回定例研究協議会	△	△	△	△	△	△	4	6	
5	土								4	0	
6	日								4	0	
7	月	学年会（担任：放課後）	△	△	△	△	△	△	5	6	
8	火	1学年集会 沖商研理事会IV（オンライン）	△	△	△	△	△	△	6	6	
9	水	LHR（3学期HR役員決め） ノー残業デー 2学期成績判定会議（15:30～） 50周年総務企画委員会⑤（放課後）	△	△	△	△	△	L	7	6	
10	木	人権の日 学校保健教育講話	●	●	△	△	△	△	8	6	
11	金	3年リゾート観光科：リーサス講座 3年オフィスビジネス科テーブルマナー実習	△	△	△	△	△	△	9	6	
12	土								9	0	
13	日								9	0	
14	月		△	△	△	△	△	△	10	6	
15	火	生徒商研担当者会（オンライン）	△	△	△	△	△	△	11	6	
16	水	ノー残業デー 2年生進路ガイダンス（5校時・LHR）	△	△	△	△	△	L	12	6	
17	木	安全衛生委員会10:00 第2回学校保健・安全委員会16:00～	△	△	△	△	△	△	13	6	
18	金	少年を守る日 記念式典準備（5、6校時）	△	△	△	△	●	●	14	6	
19	土	創立50周年記念式典・記念講演会 おきなわ地域教育の日	●	●	●	●	●	●	15	6	
20	日	家庭の日・ファミリー読書 全商英語検定試験							15	0	
21	月	50周年記念振替休日							15	0	
22	火	運営委員会⑩	△	△	△	△	△	△	16	6	
23	水	ノー残業デー 第2回学校評議員会 3学年集会	△	△	△	△	△	L	17	6	
24	木		△	△	△	△	△	△	18	6	
25	金	2学期終業式 キャリアパスポート記入（LHR） 職員会議⑬ 12月出欠入力締日	△	△	行	L	/	/	19	3	
26	土								19	0	
27	日								19	0	
28	月	仕事納め							19	0	
29	火	年末年始休業（～1/3）							19	0	
30	水								19	0	
31	木	大晦日								0	
交通講話② 2年生進路未定者面談 人権・いじめ防止対策委員会 進路内定者集会② 各競技専門委員長会③ 生徒商研担当者会 全商CET検定（ビジネスコミュニケーション検定・簿記・情報基礎・情報処理筆記）									1年	2年	3年
			授業 日数		今月	19	19	19			
					累計	147	147	147			
			授時 業数		今月	111	111	111			
					累計	834	835	835			

令和8年度 年間行事計画表 1月

日	曜	行 事 計 画	授業実施計画						授業 日数	計
			1	2	3	4	5	6		
1	金	元日							0	0
2	土								0	0
3	日								0	0
4	月	仕事始め							0	0
5	火								0	0
6	水	3学期始業式 HR役員認証式 第3回進路希望調査キャリアパスポート記入 第2回健康調査 ノー残業デー	行	L	△	△	△	△	1	5
7	木	卒業式実行委員会② 再任用予定ALT個人面談(～8日)	○	○	○	○	○	○	2	6
8	金	人権の日 3学年集会 3年出欠締日(16:00) 第3回県立学校長研修会 就職指導担当者研修	○	○	○	○	○	○	3	6
9	土								3	0
10	日								3	0
11	月	成人の日							3	0
12	火	放送機器点検(16:00) 第3回科目群研究委員会(具商orオンライン)	○	○	○	○	○	○	4	6
13	水	3学年学年末考査① ノー残業デー	○	○	○	○	○	L	5	6
14	木	3学年学年末考査②	○	○	○	○	○	○	6	6
15	金	3学年学年末考査③ 3年出欠訂正締日(16:00) 少年を守る日	○	○	○	○	○	○	7	6
16	土	大学入学共通テスト① おきなわ地域教育の日							7	0
17	日	大学入学共通テスト② 家庭の日・ファミリー読書							7	0
18	月	学年会(担任:放課後) 県立高校特色選抜・一般選抜Web出願(～1/28)	△	△	△	△	△	△	8	6
19	火	2学年集会 3年成績入力開始日(～22日)	△	△	△	△	△	△	9	6
20	水	行事検討委員会③ ノー残業デー	△	△	△	△	△	L	10	6
21	木	安全衛生委員会10:00 1学年集会 産業教育講演会	△	△	△	△	△	△	11	6
22	金	3年成績入力締日(16:00) 3年リゾート観光科:テーブルマナー 県立学校副校長・教頭研修 会	△	△	△	△	△	△	12	6
23	土								12	0
24	日	全商簿記実務検定試験							12	0
25	月	運営委員会⑫ 3年献血講話(4校時) 3年成績一覧出力・要指導入力日① 3年生特別時間割 (～2/10)	○	○	○	○	○	○	13	6
26	火	3年献血講話(4校時) 課題研究発表会(ビジネスマルチメディア科) 3年成績一覧 出力・要指導入力日②	○	○	○	○	○	○	14	6
27	水	ノー残業デー 具デバ⑭⑮(株主総会) 3年キャリアパスポート記入	○	○	○	○	総	総	15	6
28	木	3年生成績判定会議・職員会議⑬ 3年学校献血(1～4校時)	△	△	△	△	△	△	16	6
29	金	3年生を送る会 1月出欠入力締日	●	●	●	●	●	●	17	6
30	土								17	0
31	日	全商情報処理検定試験								0
2年生進路未定者面談 内規検討委員会 第2回科目群研究委員会(具商orオンライン) 全商CBT検定(ビジネスコミュニケーション検定・簿記・商業経済・情報基礎・情報処理筆記)						1年	2年	3年		
			授業 日数	今月	17	17	17			
				累計	164	164	164			
			授時 業数	今月	101	101	86			
	累計	935	936	921						

令和8年度 年間行事計画表 3月

日	曜	行 事 計 画	授業実施計画						授業 日数	計	
			1	2	3	4	5	6			
1	月	卒業式	/	/	/	/	/	/	0	0	
2	火	検査場作成(4校時) 入試確認会議 受検生下見(16:00~17:00)	△	△	△	●	/	/	1	4	
3	水	県立学校入学者選抜学力検査1日目 ノー残業デー	/	/	/	/	/	/	1	0	
4	木	県立学校入学者選抜学力検査2日目 県立高校入学者選抜特別募集検査	/	/	/	/	/	/	1	0	
5	金	追試⑤判定	/	/	/	/	/	/	1	0	
6	土								1	0	
7	日								1	0	
8	月	3年公簿点検① 追試⑥(1,2年現年度)試験日(校時中)	△	△	△	△	/	/	2	4	
9	火	県立学校入学者選抜学力検査追試験	/	/	/	/	/	/	2	0	
10	水	人権の日 ノー残業デー 3年公簿点検② 学力検査点受け渡し 追試⑥(1,2年現年度)結果報告日	△	△	△	△	/	/	3	4	
11	木	運営委員会⑭ 特色選抜判定会議	/	/	/	/	/	/	3	0	
12	金	3年公簿提出締日 特色選抜判定結果受け渡し 追試⑥(1,2年現年度)判定日 実績入力締切 (16:00) 1・2年通知票出欠締日	△	△	△	△	/	/	4	4	
13	土	第7回定例研究協議会							4	0	
14	日								4	0	
15	月	キャリアパスポート記入(~19) 一般選抜判定会議 追試指導記録簿提出締日	/	/	/	/	/	/	4	0	
16	火	校内進路ガイダンス(1・2年34校時) 仮 職員会議⑰	△	△	▲	▲	/	/	5	2	
17	水	県立高校合格発表 ノー残業デー	△	△	△	△	/	/	6	4	
18	木	県立学校2次募集願書受付① 安全衛生委員会10:00	△	△	△	△	/	/	7	4	
19	金	県立学校2次募集願書受付② 終了式・離任式 少年を守る日 3月出欠入力締日 最終伝票出力 琉球大学キャンパスツアー	行	行	行	L	/	/	8	1	
20	土	おきなわ地域教育の日 第74回沖縄県高等学校野球春季大会(~4/6)							8	0	
21	日	春分の日 家庭の日・ファミリー読書							8	0	
22	月	振替休日							8	0	
23	火	県立学校2次募集志願変更再出願 出席簿・成績一覧表出力 新1年調査書振り分け(3担&学籍)							8	0	
24	水	県立学校2次募集書類交換会 1・2年公簿点検① ノー残業デー							8	0	
25	木	1・2年公簿点検② 1・2年公簿提出締日 2次募集面接							8	0	
26	金	2次募集合否判定会議 情報システム科公簿振り分け							8	0	
27	土								8	0	
28	日								8	0	
29	月	県立学校2次募集合格発表 合格者オリエンテーション							8	0	
30	火								8	0	
31	水	退職者辞令交付式 ノー残業デー							8	0	
蔵書点検(図書館) 公簿点検 キャリアパスポート記入 沖商研会計監査(那覇商)						1年 2年 3年					
			授業 日数			今月	15	15	1		
						累計	197	197	183		
			授時 業 数			今月	27	27	0		
						累計	1049	1050	959		

様式1

令和8年度 学校保健計画

学校名 沖縄県立具志川商業高等学校
 保健主事 教諭 屋宜 栄輝

月	4	5	6	7・8	9	10	11	12	1	2	3	
月の重点	健康状態の把握	健康・発育状態の確認 病気の早期発見・治療	歯と口腔の健康保持 熱中症の予防	熱中症の予防 疾病の治療・検査	生活のリズムを整える	目の健康保持 医薬品の正しい理解	健康な心と身体	性・エイズを考える 冬の健康	感染症の予防	心の健康	1年間の健康生活の 反省	
学校保健 関係行事	・始業式、入学式 ・新入生オリエンテーション ・定期健康診断・体力テスト ・火災避難訓練、シェイクアウト ・新入生歓迎球技大会	・定期健康診断 ★三者面談(保護者へ資料配付) ・野外研修 ・PTA総会・授業参観 ★サイバー犯罪防止講話 ・救急法講習(部活生)	・定期健康診断 ・高校総体 ・校外学習・実習 ・生徒支援会議(全学年)	★人権講話 ・マリン実習(リゾ1年) ・救急法講習(職員) ・薬物乱用防止講話 ・校外学習・実習	・ダンスフェスティバルリハ ・エコツアーリズム実習(リゾ2年) ・校外学習・実習	・ダンスフェスティバル ・拡大会年 ・校外学習・実習 ・新人体育大会	・具商デパート ・沖縄県広域地震津波避難訓練 ・シェイクアウト	・海外研修旅行(オフィス2年) ・国内研修旅行 (リゾ・マルチ・システム2年) ★学校保健教育講話 ・校外学習・実習	・3年生送る会 ・校外学習・実習 ・卒業献血(3年)	・ワックス作業 ・校外学習・実習 ・学校保健計画の評価・ 反省、次年度計画	・卒業式 ・高校入試 ・合格者オリエンテーション	
保健 管 理	対人管理	・保健・心臓病調査 ・定期健康診断の 事前指導と実施 ・保健だより発行 ・スポーツ振興センター加入 医療費請求 ・感染症情報システム入力	・定期健康診断の 実施と事後措置 ・検診未検診者指導 ・保健だより発行 ・スポーツ振興センター 医療費請求	・疾病治療勧告及び健康相談 ・定期健康診断事後措置 ・保健だより発行	・疾病治療勧告及び健康相談 ・健康診断結果通知 ・保健だより発行	・定期健康診断後の治療 状況調査(1回目) ・ダンスフェスティバル前の 健康管理、けがの予防 ・保健だより発行	・具商デパート前の健康 管理、感染症対策 ・保健だより発行 ・健康相談 ・眼科保健指導	・具商デパート前の健康 管理、感染症対策 ・研修前健康調査(2学年) ・保健だより発行 ・歯科保健指導	・持久走コース安全確認 ・持久走開始前の健康 調査、要管理者把握 ・保健だより発行	・定期健康診断後の治療 状況調査(2回目) ・保健だより発行	・ワックス作業でのけがの 予防 ・保健だより発行	・在校生の疾病治療状況 確認と保健指導 ・諸公簿等の整理 ・新年度準備 ・保健だより発行
	対物管理	・飲料水・水質検査 ・救急薬品点検 ・施設設備点検	・飲料水水質検査	・飲料水水質検査 ・救急薬品点検	・飲料水水質検査 ・部室清掃 ・空調機器・電気点検 ・空気・ダニ検査 ・貯水槽清掃	・飲料水の水質検査 ・救急薬品点検	・飲料水の水質検査	・飲料水の水質検査 ・騒音・照度検査	・飲料水の水質検査 ・救急薬品点検 ・部室清掃	・飲料水の水質検査	・飲料水の水質検査 ・クリーナーワックス作業 ・教室整備	・飲料水の水質検査 ・教室整備 ・部室清掃
保健 教 育	科目 保健	・国民の健康水準の向上 健康課題・健康の保持増進 とヘルスプロモーション ★思春期と健康 ★性への関心・欲求と性行動	・感染症の予防 ★性感染症とその予防 ・妊娠・出産と健康 ・避妊法と人工妊娠中絶	・生活習慣病の予防 ・食事と健康 ・結婚生活と健康	・健康と運動・休養・睡眠 ・がんの発生と予防 ・がんの発生と予防早期 発見・早期治療 ・中高年と健康	・喫煙と健康 ・飲酒と健康 ・薬物乱用とその防止 ・医薬品とその活用 ・医療サービスとその活用	・脳と神経の働き ・欲求不満と適応機制 ・保健サービスとその活用 ・さまざまな保健活動や 対策	・心の健康と精神疾患 ・精神疾患の予防と回復 のために ・大気汚染と健康 ・水質汚濁、土壌汚染と健康	・学習のまとめ ・環境汚染を防ぐ取組	・交通事故と安全の確保 ・安全・安心な社会づくり ・ゴミの処理と下水道の整備	・適切な応急手当の手順 ・心肺蘇生法の実践 ・食品の安全を守る活動	・日常的な「応急手当」 ・学習のまとめ ・働くことと健康
	関連 教科	・家庭総合 ★人生と家族 ・公共 公共的な空間をつくる私たち	・家庭総合 現代の食生活、安全に食べる	・家庭総合 食品の衛生と安全	・家庭総合 栄養所容量と摂取量のめやす ・科学と人間生活 ★ヒトの生命現象	・家庭総合 ★命のはじまり			・家庭総合 介護のある暮らしと 高齢者の心と体		・公共 経済発展と環境保全	・各教科 今年度反省
	総合 学習	具商デパート オリエンテーション	具商デパート	具商デパート		具商デパート	具商デパート	具商デパート	具商デパート(学科発表)	具商デパート総会		
	特別 活動	・スクリーン登録と健康観察 ・歓迎球技大会の安全について ・感染症発生時の対応	・野外研修の諸注意 ・三者面談について	・健康診断の結果について ・熱中症予防 ・歯と口の健康について	・夏休みの過ごし方 ・熱中症予防と応急処置 ★いじめアンケート	・生活リズムを整える ・治療・受診状況把握	・目の健康 ・具商デパートでの衛生・ 体調管理について	・いい歯の日 ・研修旅行前の健康管理(2年)	・冬休みの過ごし方 ・持久走前の健康管理 ★いじめアンケート	・治療・受診状況把握 ・感染症予防対策と注意	★こころの健康 ・感染症予防対策と注意	・春休みの過ごし方 ・健康づくりの反省 ・感染症予防対策と注意 ★いじめアンケート
生徒 会	・歓迎球技大会に向けて 保健委員:健康診断補助 美化委員:環境美化活動	保健委員:健康診断補助 美化委員:環境美化活動	美化委員:環境美化活動	美化委員:環境美化活動	美化委員:環境美化活動	美化委員:環境美化活動	美化委員:環境美化活動	美化委員:環境美化活動	美化委員:環境美化活動	美化委員:環境美化活動	美化委員:環境美化活動	
個別・ 日常指導	・保健室の利用 ・健康診断の諸注意	・疾病の早期治療・検査 ・望ましい生活リズム	・う歯・口腔疾患の予防・治療 ・生活習慣指導	・生活習慣指導 ・熱中症の予防	・望ましい生活リズム ・受診、治療状況確認	・けがの予防	・感染症予防注意	・感染症予防注意 ・年末年始の過ごし方	・望ましい生活リズム ・感染症予防注意	・感染症予防注意	・感染症予防注意 ・1年間の健康生活の振り返り	
組織活動	・環境保健教育相談部会 ・衛生委員会	・三者面談 ・衛生委員会 ・いじめ防止対策委員会	・衛生委員会 ・保健委員会 ・環境保健教育相談部会	・学校保健安全委員会 ・衛生委員会 ・いじめ防止対策委員会	・環境保健教育相談部会 ・衛生委員会	・衛生委員会	・環境保健教育相談部会 ・保健委員会 ・衛生委員会	・学校保健安全委員会 ・衛生委員会 ・いじめ防止対策委員会	・衛生委員会	・学校保健安全委員会 ・衛生委員会	・衛生委員会 ・環境保健教育相談部会 ・いじめ防止対策委員会	

様式2(高等学校用)

令和8年度 学校安全計画(高等学校)

学校名 沖縄県立具志川商業高等学校
 記載者 教諭 屋宜 栄輝

項目	月	4	5	6	7・8	9	10	11	12	1	2	3
月の重点		安全な通学	学校生活の安全	生命の安全	野外活動の安全	危機管理の啓蒙	学校行事の安全	危機管理の啓蒙	学校行事の安全	学校行事の安全	学校環境の安全	安全教育の総括
学校行事		就任式・入学式・1学期始業式 HR役員認証式・部紹介 新入生オリエンテーション 体力テスト 新入生歓迎球技大会、定期健康診断 火災避難訓練、シェイクアウト	三者面談 生徒総会、授業参観 野外研修、救急法講習(部活生) サイバー犯罪防止講話 校外学習・実習 定期健康診断、進路説明会	高校総体、校外学習・実習 商業実務競技大会 6.23特設授業 生徒会役員選挙 進路ガイダンス	校外学習・実習 交通安全講話、人権講話 進路統一LHR、1学期終業式 薬物乱用防止講話 救急法講習(職員)	2学期始業式 校外学習・実習 基礎力診断テスト	校外学習・実習 新人体育大会 ダンスフェスティバル 拡大学年會	地震津波避難訓練、シェイクアウト 具商デパート	進路ガイダンス 国内研修旅行(リゾ・マルチシステム2年) 海外研修旅行(オフィス2年) 校外学習・実習、卒業生進路講話 学校保健教育講話 2学期終業式	3学期始業式 課題研究発表会 推薦入試 校外学習・実習	3年生を送る会 クリーナーワックス作業 校外学習・実習、1,2年進路学習 学校安全計画の評価と反省、次年度計画	卒業式 学力検査場作成・高校入試 修了式・離任式 合格者オリエンテーション
安全 教育	教科	体育施設利用の指導 実験・実習室利用の指導 学校内感染症予防	体育施設利用の指導 実験・実習時の安全 校外学習・実習時の安全	体育施設利用の指導 実験・実習時の安全 校外学習・実習時の安全	体育施設利用の指導 実験・実習時の安全 校外学習・実習時の安全	体育施設利用の指導 災害時の安全 実験・実習時の安全 校外学習・実習時の安全 ダンスフェスティバルの安全	体育施設利用の指導 実験・実習時の安全 校外学習・実習時の安全 ダンスフェスティバルの安全	体育施設利用の指導 地震発生時の安全 薬品等の点検管理 実験・実習時の安全	体育施設利用の指導 実験・実習時の安全 校外学習・実習時の安全	体育施設利用の指導 実験・実習時の安全 校外学習・実習時の安全	体育施設利用の指導 実験・実習時の安全 校外学習・実習時の安全	体育施設利用の指導 安全学習の反省と評価 薬品等の点検・管理 実験・実習室の整備
	総合的な学習	具商デパートオリエンテーション 学校内感染症予防	具商デパート研修	具商デパート研修	具商デパート研修	具商デパート研修	具商デパート研修	具商デパートの安全	具商デパート研修	具商デパート株主總會		
	1年HR	生活(防犯含む)・災害・交通安全指導 防災避難体制、避難訓練 火災の防災指導 学校内感染症予防	サイバー犯罪防止講話 自転車通学調べ	台風等の防災指導	水難事故・交通安全指導 夏休みの安全指導	ダンスフェスティバルの安全	校外学習・実習時の安全 ダンスフェスティバルの安全	地震津波避難訓練	交通安全指導 冬休みの安全指導	登下校時の安全	登下校時の安全 クリーナー作業時の安全	春休みの安全指導
	2年HR	生活(防犯含む)・災害・交通安全指導 防災避難体制、避難訓練 学校内感染症予防	サイバー犯罪防止講話 自転車通学調べ	台風等の防災指導	水難事故・交通安全指導 夏休みの安全指導	ダンスフェスティバルの安全	校外学習・実習時の安全 ダンスフェスティバルの安全	地震津波避難訓練 研修旅行安全指導	交通安全指導 研修旅行安全指導 冬休みの安全指導	登下校時の安全	登下校時の安全 クリーナー作業時の安全	研修旅行安全指導 春休みの安全指導
	3年HR	生活(防犯含む)・災害・交通安全指導 防災避難体制、避難訓練 学校内感染症予防	サイバー犯罪防止講話 運転免許調べ	台風等の防災指導	水難事故・交通安全指導 夏休みの安全指導	ダンスフェスティバルの安全	校外学習・実習時の安全 ダンスフェスティバルの安全	地震津波避難訓練	交通安全指導 冬休みの安全指導	登下校時の安全 交通安全指導	登下校時の安全 クリーナー作業時の安全 進学・就職休み期間中の安全指導、交通安全指導	卒業式後の安全指導
	生徒会活動	就任式・対面式 HR役員認証式・部紹介 新入生歓迎球技大会 各種委員会発足	生徒総会 高校総体商業実務推戴式 美化委員：環境美化活動 規律委員：交通安全放送	生徒会役員選挙 野球部推戴式 美化委員：環境美化活動 規律委員：交通安全放送	2学期HR役員選出 リーダー研修 美化委員：環境美化活動 規律委員：交通安全放送	HR役員認証式 美化委員：環境美化活動 規律委員：交通安全放送 ダンスフェスティバルの安全	美化委員：環境美化活動 規律委員：交通安全放送 ダンスフェスティバルの安全	卒業式テーマ・壁画募集 美化委員：環境美化活動 規律委員：交通安全放送	3学期HR役員選出 美化委員：環境美化活動 規律委員：交通安全放送	HR役員認証式 壁画作成 美化委員：環境美化活動 規律委員：交通安全放送	3送会での事故防止 卒業式くす玉、ビデオ準備 美化委員：環境美化活動 規律委員：交通安全放送	反省と次年度計画 美化委員：環境美化活動 規律委員：交通安全放送
安全 管理	対人管理	登下校、授業中、部活動での安全指導 新年度交通安全指導 救急体制の確立 自衛消防組織の確立 校内施設安全指導 火気取締責任者の確認	登下校、授業中、部活動での安全指導 校内施設安全指導	登下校、授業中、部活動での安全指導 校内施設安全指導	登下校、授業中、部活動での安全指導 校内施設安全指導 夏休み交通安全指導	登下校、授業中、部活動での安全指導 校内施設安全指導	登下校、授業中、部活動での安全指導 校内施設安全指導	登下校、授業中、部活動での安全指導 校内施設安全指導 災害避難経路指導	登下校、授業中、部活動での安全指導 校内施設安全指導 冬休み交通安全指導	登下校、授業中、部活動での安全指導 校内施設安全指導 ワックス作業安全指導	登下校、授業中、部活動での安全指導 校内施設安全指導 ワックス作業安全指導	登下校、授業中、部活動での安全指導 今年度活動の反省 次年度の計画立案 春休み交通安全指導 長期休業前生活指導
	対物管理	学校環境安全の点検 救急薬品点検 全体清掃 施設・設備・備品点検	学校環境安全の点検 環境整備美化作業	学校環境安全の点検 産業医立会点検 運動場整備、水質検査	学校環境安全の点検、全体清掃 消防設備点検、水質検査、貯水槽清掃 空気・ダニ検査、施設・設備・備品点検	学校環境安全の点検 全体清掃	学校環境安全の点検 全体清掃	学校環境安全の点検 防災設備点検 騒音・照度検査	学校環境安全の点検 全体清掃	学校環境安全の点検 教室換気点検 施設・設備・備品点検 ワックス作業器具点検	学校環境安全の点検 ワックス作業器具点検 消防設備点検 全体清掃	今年度の安全点検活動の評価 次年度の計画立案 机・イス、清掃用具の点検整備 教室整備、全体清掃
安全確保に関する点検	安全点検日 校内外巡視	安全点検日 校内外巡視	安全点検日 校内外巡視	安全点検日 校内外巡視	安全点検日 校内外巡視	安全点検日 校内外巡視	安全点検日 校内外巡視	安全点検日 校内外巡視	安全点検日 校内外巡視	安全点検日 校内外巡視	安全点検日 校内外巡視	安全点検日 校内外巡視
課外活動個別活動	自転車、免許届・許可	自転車、免許届・許可	自転車、免許届・許可、自転車講習會	自転車、免許届・許可	自転車、免許届・許可	自転車、免許届・許可	自転車、免許届・許可	自転車、免許届・許可	自転車、免許届・許可	自転車、免許届・許可	自転車、免許届・許可、運転免許取得者講習會	自転車、免許届・許可
PTA等組織活動		PTA總會		生活指導連絡協議會 施設安全委員会、学校保健安全委員会		施設安全委員会		生徒指導連絡協議會 学校保健安全委員会		施設安全委員会	学校保健安全委員会	

【十】 模擬株式会社 具商デパート（概要）

1. 具商デパートとは

「真心で築く信頼の和『安心を売ります』具商デパート」のキャッチフレーズのもと、全校生徒が入学時に¥1,000 出資して株主となり、生徒自らによる仕入れ、広告、販売、商品管理、経理等を行う実践的、体験的学習である。具商デパートで得られた利益は、株主である生徒への配当及び福祉団体等への寄付されている。

2. 「総合的な探究の時間」（具商デパート）の目標

- (1) 探究の過程において、各教科・科目等における見方・考え方を総合的・統一的に働かせる学習活動を通して、よりよく課題を発見し解決していくための、資質・能力を育てる。
- (2) 模擬株式会社の一員として役割を達成する過程を通して、課題の発見と解決に必要な知識及び技能を習得し、自分及びチームで課題を立て、情報を集め、整理・分析し、まとめ・表現することができる、自立心・創造性・実践力のある産業人に必要な資質・能力を育成する。

3. 具商デパートの目的

- (1) 本校教育の活性化と特色ある学校づくりを行う。
- (2) 商業科目の集大成として総合的・実践的な学習を行う。
- (3) 地域社会への貢献を行う。
- (4) 新しい時代に生きる産業人としての経営感覚の育成を図る。
- (5) 体験的学習を通して学習意欲を高める。
- (6) 言葉遣い、礼儀作法、接客態度等を学習し、奉仕的精神を培う。

4. 準備から開店までの流れ（取組みの過程）

- (1) 各学科・クラス（店舗）の人事配置
- (2) 各店舗仕入先の希望調査並びに話し合い
- (3) 各店舗の仕入先の決定（仕入業者の内定）
- (4) 仕入先訪問（商品の種類、数量、価格等についての見積依頼等）
- (5) 各係の生徒研修会及び職員研修会
- (6) 開催直前・直後の取り組み
 - ① 店舗設営・装飾・POP広告等の作成
 - ② 商品搬入・商品陳列・値段表の貼り付け等
 - ③ 11月上旬の（金）（土） **具商デパート 1日目・2日目**
 - ④ 終了後、在庫商品を仕入業者へ返品作業・店舗片付け、清掃等
- (7) 仕入代金支払い、会計帳簿記入及び締切、各店舗・各課課題・反省等
- (8) 株主総会（全校生徒）



具商デパート キャラクター
「具デかっぱ」

【十一】 校 時 表

	50分授業(WB日課850)
職員朝礼	8:30 ~ 8:40
予 鈴	8:45
1校時	8:50 ~ 9:40
2校時	9:50 ~ 10:40
3校時	10:50 ~ 11:40
4校時	11:50 ~ 12:40
昼 食	12:40 ~ 13:25
予 鈴	13:25
5校時	13:30 ~ 14:20
6校時	14:30 ~ 15:20
清 掃	15:20 ~ 15:35
S I C	15:35 ~ 15:40

	45分授業(WB日課850)
職員朝礼	8:30 ~ 8:40
予 鈴	8:45
1校時	8:50 ~ 9:35
2校時	9:45 ~ 10:30
3校時	10:40 ~ 11:25
4校時	11:35 ~ 12:20
昼 食	12:20 ~ 13:05
予 鈴	13:05
5校時	13:10 ~ 13:55
6校時	14:05 ~ 14:50
清 掃	14:50 ~ 15:05
S I C	15:05 ~ 15:10

	定期考査
職員朝礼	8:30 ~ 8:40
予 鈴	8:45
1校時	8:50 ~ 9:40
2校時	9:55 ~ 10:45
3校時	11:00 ~ 11:50
4校時	12:05 ~ 12:55
清 掃	12:55 ~ 13:10
S I C	13:10 ~ 13:15